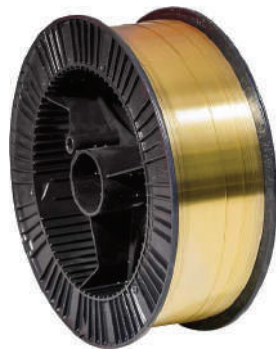


## Premium Gold

Bringt das mag-schweißen auf ein neues Leistungsniveau

### Vorteile

- Die spezielle Titan-Zusatzverbindung bindet Verunreinigungen an der Oberfläche und reduziert die Porenbildung
- Sicheres Schweißen auch bei Verschmutzungen wie Rost, Farbe, Grundierung oder elektrolytisch verzinkten Schichten
- Hochwertige Gold-Bronze-Beschichtung für eine langlebigere und effizientere Nutzung
- Kein krebserregender Kupferdampf im Schweißrauch – für eine gesündere Arbeitsumgebung und weniger Umweltbelastung
- Höhere Effizienz durch eine höhere Strombelastbarkeit
- Kann mit 25–30 % mehr Strom geschweißt werden, was eine tiefere Einbrandtiefe und eine langlebige Schweißnaht ermöglicht
- Zudem sind höhere Schweißgeschwindigkeiten realisierbar
- Die 3-Komponenten-Drahtzusammensetzung (Titan, Mangan, Silizium) sorgt für eine hervorragende Schweißbarkeit bei leicht rostigen, lackierten, grundierten oder elektrolytisch verzinkten Stählen
- Umstellung von Drahtkorbspule auf stabile Kunststoffspule – keine verbogenen Drahtkorbspulen, kein Adapter erforderlich, unterstreicht die hohe Qualität des Drahtes



### Grundwerkstoffe

- S185 - E335, S235N - S355N
- P255NH - P255NH
- S420ML
- P235GH, P165GH, P295GH, P355GH
- P235G1TH - P355T2
- L210 - L360GA, L240NB - L415NB
- S235JRS2-S235J4S, S235JRS2-S235J4S
- S235JRS2-S235J4S

### Norm

- EN ISO 14341-A: G 42 4 M21 3 Si 1
- AWS/SFA. 5.18: ER70S-6

### Schweißpositionen



### Verarbeitung

Von der Drahtkorbspule zur stabilen Kunststoffspule:

- Keine verbogenen Drahtkorbspulen
- Kein Adapter für die Korbspule nötig
- Unterstreicht die Wertigkeit des Drahtes

Schutzgase nach

EN ISO 14175: M2, M3, C1

### Stromart / Polung

 DC (+)

Art. Nr.	Bezeichnung	Durchmesser	VPE
SD30008	Premium Gold Schweißdraht	0,80 mm	15 Kg
SD30010	Premium Gold Schweißdraht	1,00 mm	15 Kg
SD30012	Premium Gold Schweißdraht	1,20 mm	15 Kg