



CHEMTECH

Ihr Werkstattexperte.

UNSERE PRODUKTE 2024

Besuchen Sie uns!



ChemTech GmbH

Schützenbahn 60 45127 Essen GERMANY

www.chemtech.de



INHALTSVERZEICHNIS

CHEMIE



TRENNEN UND SCHLEIFEN



DIAMANTTECHNIK



DACHBAU



WERKSTATTZUBEHÖR





CHEMTECH

Ihr Werkstattexperte.

Wir sind ein Direktvertriebsunternehmen, welches Kunden bundesweit für Handwerk und Industrie beliefert. Wir bieten eine breite Palette an Produkten aus den Bereichen technische Chemie, Werkzeuge sowie Befestigungs- und Montagetechnik für den Profianwender der Branchen Metall, Bau, KFZ und Agrar.

Das Unternehmen ChemTech hat seinen Sitz in Essen.

Wir sind seit 2021 auf Wachstumskurs und bestrebt, unseren Kunden stets die besten Produkte und Dienstleistungen zu bieten. Wir legen großen Wert auf Kundenzufriedenheit und arbeiten kontinuierlich daran, unsere Produkte und Dienstleistungen an die Bedürfnisse unserer Kunden anzupassen.





CHEMTECH

Ihr Werkstattexperte.

CHEMIE



Kraft-Landmaschinenreiniger

Gegen Hartnäckige Organische Verschmutzungen

Vorteile

- Entfernt Öl, Fett, Harz, Ruß, Schmierfilme, Baustaub und andere hartnäckigen Verschmutzungen
- Alkalisch eingestelltes, stark fettlösendes, wasserlösliches Reinigungskonzentrat
- Materialschonend: greift Kunststoffe, Lacke, Gummidichtungen und Glas nicht an
- Nicht kennzeichnungspflichtig, biologisch abbaubar
- Reinigt Maschinen, verschmutzte Baufahrzeuge und Traktoren schnell und effektiv

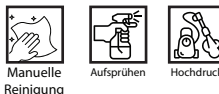


PH-WERT: 10 - 12

Eigenschaften

- Entfernt selbst hartnäckigste Verschmutzungen und gibt allen Fahrzeugen einen neuen Glanz
- Reinigt selbsttätig, intensiv und porentief
- Frischt ausgebleichene Textilien wie Markisen wieder auf

Verarbeitungsmöglichkeit



Einsatzbereiche

Land-Forstwirte, Werkstätten für Land- Forstmaschinen, Landmaschinenhandel, Werkstätten, Facilitymanagement, Bau-Gewerbe, Spedition und Campingplätze, Maschinengemeinschaften, Genossenschaften und Verbände

Mischungsverhältnis

- Grund: 1:1 – 1:10
- Schaum: 1:3
- Unterhalt: 1:20 – 1:50

Hinweis

Achtung! Nicht auf heißen Oberflächen anwenden. Vor Frost schützen! Auf senkrechten und schrägen Flächen immer von unten nach oben auftragen. Diese Angaben können nur Empfehlungen sein, die auf unseren Erfahrung beruhen.

Ökologie

- Biologisch abbaubar
- Kennzeichnungsfrei

Art. Nr.

C320030

Bezeichnung

Kraft-Landmaschinenreiniger

VPE

30 Liter/15 Liter

3Clean

Spezialreiniger mit 3-fach Wirkung! Glanz, Sauberkeit, Konservierung

Vorteile

- Wirkstoffkombination mit Glanz-, Trocknungs- und Konservierungszusätzen.
- Glanz- und Schutzfilm, ohne zu polieren. Trocknet schlierenfrei ab (ohne "Grauschleier")
- Hoch verdünnbar
- Vielfältige Einsatzbereiche
- Keine Wasserflecken oder verschmierte Scheiben
- Enthält pflegende Substanzen
- Intensive, dennoch schonende Reinigung von Chrom, Lacken, Kunststoffen, Gummi, Edelstahl und Glas
- Kein Ermatten, Austrocknen oder Versprüden

Eigenschaften

- Für Fahrzeuge (PKW, Land- und Baumaschinen) und Maschinen
- Entfernung von Fetten, Ölen (z.B. Hydraulikölen) Grauschleier, Staub und Insekten
- Erschwert die neuanhftung von Schmutz
- Für den kompletten Innen- sowie Außenbereich

Einsatzbereiche

Land-Forstwirte, Werkstätten für Land- Forstmaschinen, Landmaschinenhandel, Werkstätten, Facilitymanagement, Bau-Gewerbe, Spedition und Campingplätze.

Verarbeitungsmöglichkeit



Manuelle
Reinigung



Aufsprühen



Schaumkanone



Nass wischen



Hochdruck



Automaten



PH-WERT: 9,6

Ökologie

- Biologisch abbaubar
- Ölabscheider geeignet v

Mischungsverhältnis

- Grund: 1:1 – 1:10
- Schaum: 1:3 – 1:5
- Unterhalt: 1:40

Art. Nr.

C3100030

Bezeichnung

3Clean

VPE

30 Liter/15 Liter

ULTRA-CLEAN

Grundreiniger gegen stark verkrustete Verschmutzungen

Vorteile

- Hochwertiges Netzmittel für eine leichte und schnelle Durchdringung von verkrusteten Verschmutzungen
- Ein Muss in allen Werkstätten, Schwimmbadbereich, Küchen und bei der Fassadenreinigung
- Schnelle und zuverlässige Reinigung von Metallen, Fliesen, Porzellan und Werkstattböden
- Entfernt verkrustete Verschmutzungen wie Rost, Wasser- und Urinstein, Zementschleier, Beton- und Mörtelverkrustungen
- Nicht für Aluminium, Chrom, Zink, Emaille, Edelstahl, Kalk- und Kunststein geeignet. Die Dämpfe wirken korrosiv gegenüber Metallen



PH-WERT: 1,0

Eigenschaften

- Aktiver, saurer Reiniger mit hervorragender Reinigungswirkung auf säureunempfindlichen Flächen
- Durch hochwertige Netzmittel werden Verkrustungen leicht durchdrungen und abgelöst
- Entfernt mühelos und selbsttätig starke anorganische Verschmutzungen wie Kalkablagerungen, Urinstein, Wasserstein, Flugrostablagerungen, Bremsstaub und Seifenreste sowie Zementschleier
- ULTRA-CLEAN erzeugt eine nachhaltige Sauberkeit

Einsatzbereiche

Land-Forstwirte, Werkstätten für Land-Forstmaschinen, Landmaschinenhandel, Werkstätten, Facilitymanagement, Bau-Gewerbe, Spedition und Campingplätze.

Ökologie

- Biologisch abbaubar
- Schaumfähig

Mischungsverhältnis

- Grund: 1:5 – 1:10
- Schaum: 1:3 – 1:5
- Unterhalt: 1:20 – 1:50

Verarbeitungsmöglichkeit



Manuelle
Reinigung



Aufsprühen

Art. Nr.

C2100030

Bezeichnung

ULTRA - CLEAN

VPE

30 Liter / 15 Liter

Stonex

Spezialreiniger auf Aktiv-Sauerstoffbasis

Vorteile

- Geeignet zur Entfernung von organischen und umweltbedingten Verunreinigungen auf Oberflächen wie Beton, Parkflächen befestigten Gehwegen und Hofeinfahrten
- Selbständig wirkender Reiniger, basierend auf Aktiv-Sauerstoff zur Reinigung von Flächen im Außenbereich



PH-WERT: 7,0

Anwendungsbereiche

Befestigte Flächen:

- Parkflächen
- Betonflächen
- Hofeinfahrten
- Verbundsteinpflaster
- Gehwege

Verarbeitungsmöglichkeit



Aufsprühen



Schaumkanone

Verarbeitung

Je nach Verschmutzung im Verhältnis 1:1 bis 1:5 mit Wasser verdünnen. Mit einer Gießkanne oder Spritzgerät auf trockenem Untergrund aufbringen. Bei starken Verschmutzungen Vorgang ggf. wiederholen.
Verbrauch: 1 Liter reicht von 20 m (1:1) bis 50 m (1:5)

Ökologie

- Lösemittel- und phosphatfrei
- Biologisch abbaubar

Art. Nr.

C4100

Bezeichnung

STONEX

VPE

25 Liter/10 Liter

Flächendesinfektion

Desinfektionsmittel

Merkmale

- Bestens geeignet zur Pflege, Reinigung und Desinfektion
- Insbesondere gegen Viren, Pilze, Sporenbildner, Hefen und Bakterien
- Sehr wirtschaftlich - Konzentrat: bis zu 1:50 verdünnbar
- Kurze Einwirkzeit
- pH-Neutralität sorgt für das Schonen von Haut und Material
- Desinfiziert mit Langzeitwirkung



PH-WERT: 7

Anwendungsbereiche

- Wellness-Anlagen
- Tierzuchthaltung
- Lebensmittelbetriebe
- Schulen
- Krankenhäuser
- Fitness-Studios

Verarbeitungsmöglichkeit



Manuelle
Reinigung



Aufsprühen



Nass
wischen

Mischungsverhältnis

- Unterhalt: 1:20 – 1:50

Art. Nr.

C600210

Bezeichnung

CT-Flächendesinfektion

VPE

10 Liter

CITROX

Kraftvoller Spezialreiniger mit angenehmem Orangenduft

Vorteile

- Reinigt glatte Flächen und Textilien von Klebstoffresten, Sprühfarbe Öl, Fett, Harz, Teer, Filzstift- und Kugelschreiberflecken, Stempelfarbe sowie frischem PU-Schaum
- Besonders gute Reinigungswirkung bei hartnäckigen Verschmutzungen durch alte Klebstoffreste, Silikone oder Wachse
- angenehmer Orangenduft



Eigenschaften

- Durch schonende Reinigung auch auf empfindlichen Oberflächen anwendbar
- Universeller Reiniger auch bei Öl- und Fettverschmutzungen
- Grobe Rückstände entfernen. Danach die verschmutzte Stelle gezielt mit Schwamm oder Reinigungstuch auf der zu reinigenden Fläche verteilen und nach kurzer Einwirkungszeit mit einem sauberen Tuch abwischen. Vorgang ggf. wiederholen

Einsatzbereiche

Universell bei der Montage, Demontage oder Reinigung.

Z.B.: in Schulen, Krankenhäusern und öffentlichen Gebäuden, KFZ-Werkstätten, Schlossereien, Metallbau, Schreinereien, Baubranche, Hotel und Gastronomiebranche.

Verarbeitungsmöglichkeit



Manuelle Aufsprühen
Reinigung

Art. Nr.

D900100

Bezeichnung

CITROX 500ml

VPE

24 Stk.

Premium-Oil

Langzeitschmierstoff im Hoch- und Tieftemperaturbereich

Vorteile

- Ausgezeichnete Schmiereigenschaft durch erhöhte Kriechfähigkeit
- Geeignet für die Langzeitanwendung
- Verringert Korrosionsbildung und Verschleiß
- Verdrängt Feuchtigkeit
- Wasserabweisend
- Sehr gut auf senkrechten Flächen anwendbar - sehr haftfähig
- O-Ring tauglich
- Flüssig beim Aufsprühen, fest nach dem Ablüften



Eigenschaften

- Langzeitschmierstoff im Hoch- und Tieftemperaturbereich
- Für alle Schmier- und Wartungsarbeiten
- Kriecheigenschaften wie ein Öl
- Haft- und druckbeständig wie ein Fett
- Temperatureinsatzbereich von 30° C bis +140° C
- Beständig gegen Salzwasser und Meeresluft

Einsatzbereiche

Landwirtschaft, Forstbetriebe, Lohnbetriebe
Industrie, Bauunternehmen, Hoch- und Tiefbau,
Montage und Bau allgemein

Art. Nr.

D500100

Bezeichnung

Premium Oil 500ml

VPE

24 Stk.

MULTISCHAUM-SPRAY

Hochwirksamer Aktivschaum

Vorteile

- Intensivreiniger gegen hartnäckige Verunreinigungen
- Beseitigt Öl, Fett, Ketchup, Blut, Insekten, Speiserückstände, Grauschleier u.v.m.
- Alkoholgehalt ca. 25% - Wirkt hygienisch auch gegen Bakterien und Keime - verhindert unangenehme Gerüche
- Für organische sowie anorganische Verschmutzungen geeignet
- Reinigungsaktiver Schaum
- Schaum wirkt konzentriert auf die eingesprühte Stelle und läuft im Gegensatz zu Flüssigreinigern nicht ungenutzt davon
- Besonders gut im Einsatz auf senkrechten Flächen geeignet, da er sehr haftstark ist



Eigenschaften

- Hautfreundlich und schonend für die Umwelt
- Biologisch leicht abbaubar
- Schlierenfreier Glanz auf allen glatten Oberflächen
- Reinigt schonend und greift Lacke und Gummi nicht an
- Auch ideal zur Reinigung von Textilien geeignet
- Verhindert unangenehme Gerüche
- Wirtschaftlicher Intensivreiniger mit Hochglanzeffekt zur gründlichen und rückstandsfreien Beseitigung von hartnäckigen Verunreinigungen
- 360°C Sprühventil

Verarbeitungsmöglichkeit



Manuelle
Reinigung



Aufsprühen

Art. Nr.

D400100

Bezeichnung

Multischaum-Spray 500ml

VPE

24 Stk.

MS-50

Multifunktionspray mit 5-Fach Effekt

Vorteile

- Multifunktions-Spray mit 5 Fach Effekt – löst Rost, reinigt, schmiert, schützt und verdrängt Feuchtigkeit
- Hinterlässt auf der genutzten Oberfläche keine klebrigen Reste, da es ohne Silikon, Harz und Graphit ist
- Auf nahezu allen Materialien anwendbar
- Mit erhöhter Kapillarwirkung
- Verhindert Kriechströme und unterwandert Feuchtigkeit, indem es in die zu schützenden Poren einwirkt
- Schützt Schlösser und Schließzylinder vor Vereisung
- Hinterlässt einen dünnen Schutzfilm



Eigenschaften

- **5 in 1: Rostlöser, Schmierstoff, Korrosionsschutz, Kontaktspray und Reiniger**
- **Rostlöser:** Hochwirksamer Rostlöser mit ausgezeichneten Kriecheigenschaften
- **Schmierstoff:** Sehr gute Schmiereigenschaften, beseitigt Knarr- und Quietschgeräusche, mindert Reibung und Verschleiß
- **Korrosionsschutz:** Pflegt, konserviert und schützt vor Feuchtigkeit, hält die Flächen rostfrei
- **Kontaktspray:** Wasser- und feuchtigkeitsverdrängend
- **Reiniger:** Reinigt die zu behandelnde Oberfläche

Einsatzbereiche

Universell einsetzbar bei der Montage und Demontage.

Für jegliche Handwerksarbeiten.

Art. Nr.

D800100

Bezeichnung

MS-50 Multispray 500ml

VPE

24 Stk.

ROST-SCHOCK PREMIUM PTFE

Kälteschock-Rostlöser mit hochwertigem Synthese Öl, Festschmierstoffen (PTFE) und Additiven

Vorteile

- Mit PTFE und speziellen Aktiv-Additiven sowie einer Kältewirkung, die Mikrorisse im Rost entstehen lässt. Dadurch dringen die Aktiv-Additive schnell mit ihrem enormen Kriechvermögen auch in kleinste Zwischenräume, wo das PTFE zum Einsatz kommt. Beim Lösevorgang übernimmt das PTFE zuverlässig die Schmier- und Trennwirkung.
- Silikon- und fettfrei und neutral gegenüber Kunststoffen und Lackoberflächen
- Selbsttätige Wirkung spart Zeit und Mühe
- Hochwertige Syntheseöle schmieren und schützen vor Korrosion
- Kapillarwirkung löst Rost und dessen Rückstände



Eigenschaften

- Wetter- und Korrosionsschutz für Geräte, Werkzeuge und Schließanlagen
- Schmiert mit öligen Bestandteilen sicher bis +180 °C,
- Fett-, harz-, silikon- und säurefrei, auch bei Erhitzen kein Freisetzen von Schadstoffen
- Die Momentkälte von bis zu -20 °C zerstört die Roststruktur (Crack- Effekt)
- Schmierende Komponenten (PTFE, Syntheseöle, Additive) durchdringen den Rost sogar durch Verschraubungen hindurch
- 360°C Sprühventil
- Silikon, fettfrei und neutral gegenüber Kunststoffen & Lackoberflächen
- Temperaturbeständigkeitsgrad: 4/5

Einsatzbereiche

Festgerostete Schrauben, Muttern Gelenke und Schaniere Mechanik aller Art

Art. Nr.
D600100

Bezeichnung
Rost-Schock Premium PTFE 400ml

VPE
24 Stk.

EDELSTAHLPFLEGE SPRAY

Edelstahlreiniger mit schmutzabweisendem Pflegeeffekt 2 in 1 für Reinigung & Schutz

Vorteile

- Zeitsparend in der Anwendung, da Reinigung und Pflege in einem Arbeitsgang
- Verleiht stumpfen Oberflächen neuen Glanz durch die intensive Reinigungswirkung
- Schützt gegen Griffspuren und Fingerabdrücke durch den trocken ablütenden Schutzfilm
- Keine Wasserflecken und verschmierte Scheiben
- Hinterlässt einen festhaftenden wasser- und schmutzabweisenden Pflegefilm anhaltend gegenüber
- Oxidation und Umweltablagerungen
- Vermindert statische Aufladung, greift Lacke nicht an
- Frei von umweltbelastenden Phosphaten, Aromaten, Säuren, Laugen, Wachsen, Acrylaten, Konservierungsmittel und Abrasivstoffen
- Die Ölbasis sorgt für eine kurze Einarbeitungszeit



Eigenschaften

- Entfernt problemlos, schnell und gründlich verkrustete Verschmutzungen durch Öl, Schleifstaub, Schmutz, Kalk Fett von Chrom- und Edelstahlflächen
- Beseitigt Materialverfärbungen, glättet verkratzte und stumpfe Flächen und verleiht gereinigten Oberflächen neuen strahlenden Glanz ohne Putzstreifen zu hinterlassen
- Sorgt für einen grifffesten und antistatischen Schutzfilm gegen Fingerabdrücke und Griffspuren

Einsatzbereiche

Für Metalloberflächen, insbesondere Edelstahl im Metallbau, Gastronomie, Krankenhaus, Großküchen und Lebensmittelbetriebe, Bedingt geeignet für Kacheln, Fliesen, emaillierte und glasierte Oberflächen

Anwendung

- Aus ca. 25 cm aufsprühen und mit einem weichen, trockenen Tuch nachreiben
- Hartnäckige Flecken und stumpfe Stellen ggf. mehrfach besprühen und mit Druck reiben

Verarbeitungsmöglichkeit



Manuelle
Reinigung



Aufsprühen

Art. Nr.

D200100

Bezeichnung

Edelstahlpflege-Spray 500ml

VPE

24 Stk.

ZINK-SPRAY DUNKEL

Vollschweißbar, abriebfest, festhaftend, Langzeitschutz

Vorteile

- Langzeitschutz für alle metallischen Oberflächen
- Gute elektrische Leitfähigkeit, besonders für Punktschweißungen geeignet
- Farbe: dunkelgrau
- Korrosionsschützendes, schnelltrocknendes und festhaftendes Zinkspray
- Auch als Punktschweißfarbe und Grundierung einsetzbar
- Extreme Hitzebeständigkeit
- Sehr hoher Zinkanteil



Eigenschaften

- Hohe Resistenz gegen Salz und Wasser
- Anhaltender Korrosionsschutz
- Witterungsbeständig
- Hitzebeständig bis +420 °C
- Abriebfest, festhaftend
- Verarbeitungstemperatur: +15°C bis +25°C

Verarbeitungsmöglichkeit



Aufsprühen

Einsatzbereiche

Nutzfahrzeugbauer, Werkzeugbauer, Metallbauer, Metallgestalter, Maschinenbauer, Feinmechaniker und Mechatroniker

Art. Nr.

D300100

Bezeichnung

Zink-Spray Dunkel 500ml

VPE

24 Stk.

Spezial-Bremsenreiniger

Spezialreiniger mit Aceton

Vorteile

- Entfernt zuverlässig und rückstandsfrei Fette, Öle, Staub und andere Verunreinigungen von metallischen Oberflächen
- Schnell verdampfendes Lösungsmittel, kombiniert mit einem starken Sprühstrahl für optimal saubere Oberflächen
- Optimale Vorbereitung vor Klebearbeiten
- Kann auch zum Entfernen von Klebe- und Dichtstoffresten verwendet werden



Eigenschaften

- Farblos
- Mischung organischer Lösungsmittel
- Starke Reinigungswirkung
- Mit Aceton

Verarbeitungsmöglichkeit



Aufsprühen

Einsatzbereiche

Motoren, Gehäuse, Getriebeflansche, Gelenke, Scharnieren, etc.

Art. Nr.

D700100

Bezeichnung

Spezial-Bremsenreiniger 500ml

VPE

24 Stk.

MARKIERSPRAY

Für Bau- und Forstmarkierungen

Vorteile

- Die anwenderfreundliche Form der STOP & GO Sicherheitsdrehkappe erlaubt das Betätigen der Dose auch mit Handschuhen
- Mit dem 360°-Ventil ist ein Sprühen in jede Richtung möglich auch Überkopf
- Sprühbreite durch Abstand zum Werkstück regulierbar, gutes Schriftbild, sehr geringe Nebelbildung
- Schnelle Trocknung, gute Wetterbeständigkeit
- Hohe Leuchtkraft, gut sichtbar auch bei schlechten Lichtverhältnissen



Anwendungsbereiche

- Zur dauerhaften, gut sichtbaren Kennzeichnung auf fast allen Böden (Asphalt, Bäume, Erde, Rasen, Sand, Schnee, Beton)
- Zum Anzeichnen von Werkstücken, Durchbrüchen, Asphalt-Markierungen, Anrissen

Ökologie

Schwermetall-, blei-, toluol- und xylolfrei, ohne chlorhaltige Lösungsmittel

Art. Nr.

Bezeichnung

VPE

D100100R
D100100B

Markierspray Rot 500ml
Markierspray Blau 500ml

24 Stk.
24 Stk.

EXTREMSCHMIERFETT

Teilsynthetisches calciumverseiftes Hochleistungsschmierfett mit EP-Additiven

**AUCH IM
EIMER ERHÄTLICH**

Vorteile

- Das extrem haftstarke Hochleistungsschmierfett ist für höchst beanspruchte Wälz- und Gleitlager, auch bei Stoß- und Rüttelbelastungen, bestens geeignet
- Beim Einsatz in Maschinen und Fahrzeugen der Bauindustrie, einschließlich Zementwerken, Steinbrüchen, Kieswerken etc. sowie in der Landwirtschaft kommt die hervorragende Schmierwirkung voll zum Tragen
- Extrem-Schmierfett emulgiert nicht und schmiert auch in feuchter Umgebung zuverlässig
- Hochwertige EP-Additive sorgen für guten Korrosions- und Verschleißschutz. Überbeanspruchte Lager werden geschont. Bei normal beanspruchten Lagern verlängern sich die Nachschmierfristen deutlich
- Auch für automatische Schmier Systeme geeignet
- Verlängert den Abschmierzyklus um ein vielfaches durch Bildung eines hochwertigen Sicherheitsschmierfilms



Technische Daten

Kurzbezeichnung	KP2G-30	DIN 51502
Farbe	gelb-grün	
Verseifungsart	Calcium	
Einsatztemperatur	-30°C bis + 110°C	
Grundviskosität bei 40°C	930 mm ² /s	DIN 51562
Tropfpunkt (IP 396)	+145°C	DIN ISO 2176
Walkpenetration	265 – 280	DIN ISO 2137
Konsistenz-/NLGI-Klasse	2	DIN 51818
Korrosionsschutz (Emcor-Verfahren)	0	DIN 51802
VKA-Schweißkraft	2400 N	DIN 51350

Einsatzbereich

- Gleit- und Wälzlager
- Landwirtschaft
- Bauunternehmen
- KFZ-Werkstätten
- Agrarbetriebe
- Kieswerke
- Recyclinghöfe
- Landmaschinen

Art. Nr.	Bezeichnung	VPE
F900100	Extrem-Schmierfett Pull-Off 400g	24 Stk.
F900101	Extrem-Schmierfett Lube-Shuttle 400g	24 Stk.
F900102	Extrem-Schmierfett Fuchs-Reiner 500g	30 Stk.
F900115	Extrem-Schmierfett Hobbock 15 kg	1 Stk.
F900125	Extrem-Schmierfett Hobbock 25 kg	1 Stk.

HP SCHMIERFETT

Calcium-Sulfonat Komplex verseifter Heavy Load Schmierstoff mit Antioxidantien und Korrosions-Additiven

Extrem temperaturbeständig -20°C bis $+180^{\circ}\text{C}$

Gute Pumpbarkeit bei Minustemperaturen, Einsatz in thermisch stark belasteten Umgebungen und Lagern

High Performance Schmierstoff 7500N

Schert bei hohem Druck nicht aus dem Lager und spart Schmierfett ein

Die ADD-Plus-Additive sind in der speziellen Verseifung gebunden

Garantiert eine Notlaufeigenschaft durch einen Restschmierfilm auf dem Lager



ADD-PLUS

DAS PLUS AN ADDITIVEN



Technische Daten

Kurzbezeichnung	KP2N-20	DIN 51502
Farbe	braun	
Verseifungsart	Calcium-Sulfonat Komplex	
Einsatztemperatur	-20°C bis $+180^{\circ}\text{C}$	
Tropfpunkt (IP 396)	$+280^{\circ}\text{C}$	DIN ISO 2176
Konsistenz-/NLGI-Klasse	2	ASTM D 217
Grundölviskosität bei 40°C	450 mm^2/s	ASTM D 7152
Walkpenetration	265 – 295	DIN ISO 2137
Korrosionsschutz (Salzwasser)	< 2- 2	ISO 11007
VKA-Schweißkraft	7500 N	DIN 51350-4

Einsatzbereich

- Bauindustrie
- Rohstoffabba
- Industrie
- uvm.

Weitere Vorteile

- Ist durch seine hohe mechanische Stabilität extrem haftstark, bietet eine hohe Scherstabilität und lässt sich in Zentralschmieranlagen (Spezifikation NLGI-Klasse 2) einsetzen
- Beständig gegen Kalt-, Heiß- und Salzwasser sowie Säuren u. Laugen

Art. Nr.	Bezeichnung	VPE
F900300	HP-Schmierfett Pull-Off 400g	24 Stk.
F900301	HP-Schmierfett Lube-Shuttle 400g	24 Stk.
F900302	HP-Schmierfett Fuchs-Reiner 500g	30 Stk.

MULTI-FIX

Dauerelastische, einkomponentige Kleb- und Dichtmasse auf Basis von MS-Polymeren

Vorteile

- Sehr gut beständig gegen Rost, Korrosion, Öle, Fette, verdünnte Säuren
- Einwandfreie Haftung auf fast allen Untergründen, auch auf feuchten Flächen
- Pastös, spachtelfähig, gut glättbar, gute Standfestigkeit, sehr geringer Schrumpf
- Beständig und hemmend gegen Schimmel und Pilzbefall: perfekt für Fugen im Sanitärbereich
- Schlag- und vibrationsbeständig, isolierend, reduziert Tritt- und Körperschall
- Besitzt eine hohe Anfangsfestigkeit, schnelle Aushärtung, ausgezeichnete Klebkraft und hohe Elastizität
- Nahezu geruchlos
- Lösungsmittelfrei
- Hohe mechanische Beständigkeit und Endfestigkeit, schnelle Aushärtung und Festigkeitsaufbau
- Gute Farb-, UV-, Wasser-, Witterungs-, Feuchtigkeits-, Schimmel- und Alterungsbeständigkeit
- Isocyanat-, lösungsmittel- und silikonfrei
- Geruchloses, blasen- und schrumpffreies, schnelhärtendes, CE-zertifiziertes MS-Polymer®-System
- Nass in nass verarbeitbar
- Reparatur mit gleichem Material Scheuer- und schleifbar (nach kompletter Aushärtung)
- Nicht korrosiv auf Metallen
- Absorbiert mechanische und akustische Vibrationen und Schwingungen gut
- Sehr emissionsarm, zertifiziert nach EMICODE EC1 PLUS, BREEAM, EUROFINS LEEDS® und VOC Emissionsklasse A+



Einsatzbereiche

- Landwirtschaft
- Bauunternehmen,
- KFZ-Werkstätten
- Agrar
- Konstruktion
- Montage
- Industrie
- Handwerke
- Metall
- Holzbau
- Sanitärbereich
- Klima- Lüftungsbau

Anwendungsbereich

- Ideal für die professionelle Verarbeitung, Konstruktion und Montage in Industrie und Handwerk
- Für Verklebungen und Abdichtungen von Paneelen, Leisten, Fensterbänken, Isolationsmaterial, Glaskonstruktionen, Spiegeln und Natursteinen
- Einsetzbar in Metall- und Holzbau, Sanitärbereich, Klima- und Lüftungsbau, Fassadenkonstruktion sowie im Karosserie und Fahrzeugbau
- Elastisches und überstreichbares Dichtungs- und Füllmaterial für Fugen, Nähte, Sprünge, Risse und Löcher
- Fleckenfreie Verklebung und Montage von Spiegeln, Fassaden, Dekorations- und Dämmplatten

Art. Nr.	Bezeichnung	VPE
MF1000	MULTI-FIX TRANSPARENT	24 Stk.
MF1001	MULTI-FIX WEISS	24 Stk.
MF1002	MULTI-FIX GRAU	24 Stk.
MF1003	MULTI-FIX SCHWARZ	24 Stk.

POWER-FIX

MS-Polymer Power Kleber

Vorteile

- POWER-FIX klebt extrem stark auf fast allen Untergründen egal, ob trocken oder nass
- Bombenstarke sofort Klebe-Kraft, auch schwere Teile müssen nicht zusätzlich fixiert werden (einfache Montage)
- Sehr vielseitig anwendbar
- Für den Innen- und Außenbereich
- Für saugende und nicht saugende Untergründe
- Uv-Witterungsbeständig und schimmelpilz beständig
- Vielseitige Verklebung möglich, auch unter Wasser
- Überstreichbar

Eigenschaften

- Temperaturbeständigkeit: -40° C bis +100° C.
- Feuchte- und Frostbeständigkeit: gut
- Beständig gegen alle Witterungseinflüsse, UV-Strahlung, kurzes Einwirken verdünnter Säuren, Basen und Salze
- Überstreichbarkeit: gut
- Elastizität: dauerelastisch



Anwendungsgebiete

POWER-FIX ist ein hochwertiges Produkt für strukturelles Kleben von Leisten, Platten für Wände, Böden, Decken, etc. Verklebung von fast allen gängigen Materialien und (auch feuchten) Flächen. Innen- und Außenbereich ohne Verfärbung. Verklebung von Putz, Glas, Spiegel, viele Kunststoffe (Acryl), (Natur-)Stein, Beton, Holz und diverse Metalle auf unterschiedlichen Substraten und gegenseitig.

Beispiele: Wandverkleidungen, Deckenverkleidungen, Dämmplatten (Mineralwolle, Schaum, Polyurethan-, PS, etc.), Gebäudestrukturen, Ornamente, Rahmen, Schwellen, Fensterbänke, Sockelleisten, Rahmen, Dach- und Fassadenelemente.

Technische Daten

- Basismaterial : MS-Polymer.
- Farbe : Schwarz. Dichte : 1569kg/ m3.
- Hautbildungszeit : ca. 10 Min. bei +20°C.
- Härte : ca. 60 Shore A.
- Schrumpfung : keine.
- Durchhärtung : ca. 2-3 mm in 24 Std.
- Bruchdehnung : 330%.
- Innenstärke : 0.01 N/ mm2
- Zugfestigkeit : ca. 2,2 N/mm2
- Schimmelbeständigkeit : hervorragend

Art. Nr.

Bezeichnung

VPE

PF1000

POWER-FIX WEISS

24 Stk.

PF1001

POWER-FIX SCHWARZ

24 Stk.



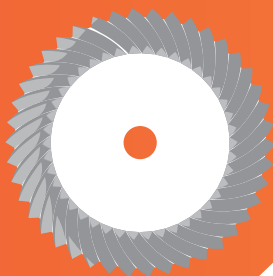
CHEMTECH

Ihr Werkstattexperte.

TRENNEN

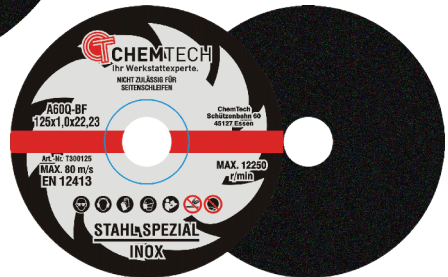
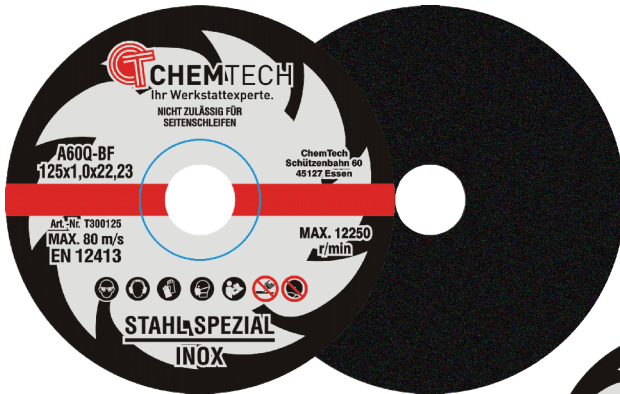
UND

SCHLEIFEN



INOX Premium

Spezialtrennscheibe



Vorteile

- Entspricht der EN 12413
- Zum Trennen von Stahl und Edelstahl sowie NE Metallen
- Hohe Arbeitssicherheit
- Sehr harte, aber leichtschneidende Trennscheibe
- 115/125er 1,0 mm stark / 230er 2,0 mm stark
- Geringe Schnittbreite ermöglicht leichtes und sauberes arbeiten
- Geringer Materialverbrauch und Gratbildung
- Optimale Schnitteigenschaften

Art. Nr.	Bezeichnung	VPE
T300115	INOX Premium 115mm	100 Stk.
T300125	INOX Premium 125mm	100 Stk.
T300230	INOX Premium 230mm	50 Stk.

COLD STAR KERAMIK

Spezial Fächerschleifscheibe



Vorteile

- Aggressiver und schneller Materialabtrag
- Kaum Anlaufarbe durch extrem kühlen Schliff
- Material wird weder angegriffen noch spröde
- Weniger Vor- oder Nacharbeit
- Zeit- und Kostenersparnis durch maximale Nutzung des Schleifgewebes (90-95%)
- Trimmbarer Kunststoffeller

Eigenschaften

- 50% mehr Abtragsleistung als bei herkömmlichen Fächerscheiben
- Weniger Scheibenwechsel durch höhere Standzeit
- Geräuscharm, vibrationsgedämpft
- Für die Bearbeitung von rostfreien, warmfesten Stählen & NE Metallen
- Durch das Keramikkorn schärft sich die Scheibe regelmäßig selbst nach

Einsatzbereiche

- Metallbau
- Handwerk allgemein
- Industriebau
- Landwirtschaft
- Forstbetriebe
- Bauhöfe
- KFZ uvm.

Art. Nr.

FS300125K40
FS300125K60

Bezeichnung

Cold Star 125mm K-40
Cold Star 125mm K-60

VPE

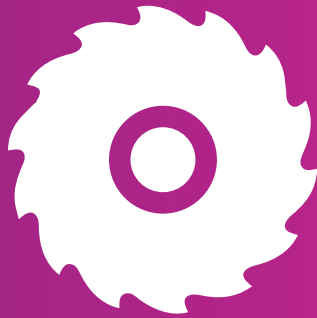
10 Stk.
10 Stk.



CHEMTECH

Ihr Werkstattexperte.

DIAMANTTECHNIK



DIAMANTSCHLEIBE X-TREME BAU TURBO

Vorteile

- Profi Scheibe für extreme Einsätze Granit, Beton, harter Klinker, Beton armiert, allgemeines Baustellenmaterial uvm.
- 12mm Segmenthöhe
- Höchste Standzeit und beste Stammblatt Qualität
- Kurzzahn-Wechselsegment
- Kraftvolle und schnelle Schnitte
- Stammblattlochung zur effektiven Wärmeabfuhr
- Extra für Trockenschnitte ohne Kühlpausen
- Lasergeschweißt
- Hohe Qualitätsstandards



Einsatzbereiche

Granit, Beton, harte Klinker, Beton armiert, Ziegel, Marmor, Basalt, allgemeines Baustellenmaterial

- Weitere Größen auf Anfrage erhältlich

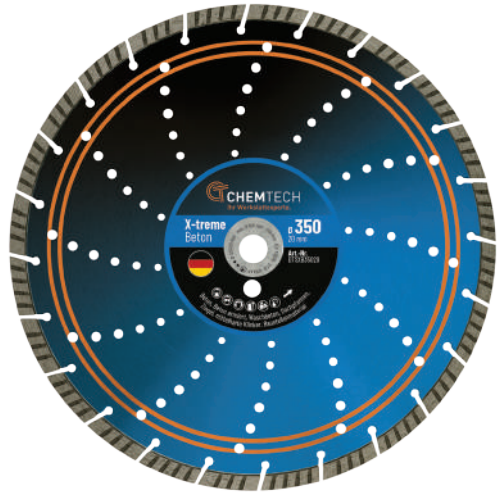
Art. Nr.	Bezeichnung	Durchmesser	Bohrung	VPE
DTSBT125	X-treme Bau Turbo	125mm	22,23mm	1 Stk.
DTSBT230	X-treme Bau Turbo	230mm	22,23mm	1 Stk.
DTSBT300	X-treme Bau Turbo	300mm	20,00mm & 25,40mm	1 Stk.
DTSBT350	X-treme Bau Turbo	350mm	20,00mm & 25,40mm	1 Stk.
DTSBT400	X-treme Bau Turbo	400mm	20,00mm & 25,40mm	1 Stk.
DTSBT450	X-treme Bau Turbo	450mm	25,40mm	1 Stk.



DIAMANTSCHLEIBE X-TREME BETON

Vorteile

- Profi Scheibe für das Bau-Handwerk
Ziegel, Klinker, Beton, Natur- und Kunststein, Granit,
Beton armiert und allgemeines Baustellenmaterial
- Schräge Turbosegmente gegen Abstumpfung
- Exaktes Trennen und optimale Standzeit
- Kühlbohrungen im kompletten Stammbblatt
- Effektive Wärmeabfuhr auch für Trockenschnitte
- Ohne Kühlpausen
- 10mm Segmenthöhe



Einsatzbereiche

Ziegel, Klinker, Beton, Natur- und Kunststein, Granit,
Beton armiert, allgemeines Baustellenmaterial

- Weitere Größen auf Anfrage erhältlich

Art. Nr.	Bezeichnung	Durchmesser	Bohrung	VPE
DTSXB125	X-treme Beton	125mm	22,23mm	1 Stk.
DTSXB230	X-treme Beton	230mm	22,23mm	1 Stk.
DTSXB30020/25	X-treme Beton	300mm	20,00mm & 25,40mm	1 Stk.
DTSXB35020/25	X-treme Beton	350mm	20,00mm & 25,40mm	1 Stk.

X-TREME DST FEIN & MITTEL

Vorteile

- Mit hochwertigen Diamantpartikeln
- Vakuum gelötete Diamantbeschichtung
- Zum Schleifen von hartem und extrem hartem Material z.B. Feinsteinzeug, Klinkerplatten, Granitplatten, Marmor, Stahl und Granit
- Flexibel, verschleißfest und vibrationsarm
- Zum Anfasen, Kanten brechen, schleifen und modelieren



Einsatzbereiche

Erhältlich in feiner & mittlerer Körnung

Hartes Feinsteinzeug, Stahl, Granit, Marmor, Holz, Kacheln, Keramik uvm.

- Weitere Größen auf Anfrage erhältlich

Art. Nr.	Bezeichnung	Durchmesser	Bohrung	VPE
DSTX125F	X-treme DST Fein	125mm	22,23mm	1 Stk.
DSTX125M	X-treme DST Mittel	230mm	22,23mm	1 Stk.



DIAMANTSCHLEIBE X-TREME FEINSTEINZEUG

Vorteile

- Feine Schrägturbosegmente
- Schnelle Schnitte mit weniger Staubentwicklung
- Geschlossener Schneiderand mit extrem hoher Diamantkonzentration
- Garantiert saubere und glatte Schnitte
- Premium Scheibe für extrem Fälle und härteste Materialien im Fliesenlegerbereich, Galabau und Ofenbau / Kaminbau
- Stammbblattverstärkung für maximale Stabilität
- 10mm Segmenthöhe



Einsatzbereiche

Fliesen, Feinsteinezeug, Keramik, Marmor, Kacheln, Schiefer, Terrazzo, Porzellan

- Weitere Größen auf Anfrage erhältlich

Art. Nr.	Bezeichnung	Durchmesser	Bohrung	VPE
DTSXFZ350	X-treme Feinsteinezeug	350mm	25,40mm	1 Stk.



DIAMANTSCHLEIBE X-TREME FLIESEN

Vorteile

- Premium Scheibe für das Fliesen und Galabau Handwerk
Fliesen, Feinsteinzeug, Granit, Ziegel, Keramik
- Super dünner geschlossener Turboschneiderand
- Extra feine Schnitte, saubere Schnittkanten und wenig Staub
- Stammbblattlochung zur effektiven Wärmeabfuhr
- Keine Kühlpausen
- Extrem dünnes Stammbblatt mit einem verstärkten Mittelkern
- Keine Ausbrüche und ohne Flattern
- 7mm Segmenthöhe



Einsatzbereiche

Fliesen, Feinsteinzeug, Granit, Ziegel, Keramik

Weitere Größen auf Anfrage erhältlich

Art. Nr.	Bezeichnung	Durchmesser	Bohrung	VPE
DTSXF115	X-treme Fliesen	115mm	22,23mm	1 Stk.
DTSXF125	X-treme Fliesen	125mm	22,23mm	1 Stk.



DIAMANTSCHLEIBE X-TREME MULTICUT

Vorteile

- Problemlöser, Rescuescheibe, Abbruchscheibe
- Überall da einsetzbar, wo herkömmliche Diamantscheiben versagen. Egal welches Material, Sie können es schneiden.
- Diamantkorn im neuartigen Vakuumlötvorfahren aufgebracht
70% der Diamanten liegen frei / 30% schnellere Schnittgeschwindigkeit
- Bestens geeignet im Trockenschnitt auf Winkelschleifern
- Unglaublich Facettenreich



Einsatzbereiche

Granit, Klinker, Holz, PVC, Stahl, Gussrohre, KG Rohre, Gummi, Bitumen, Baumwurzeln, Kanthölzer, Verbundmaterial, Sandwichmaterial uvm.

Weitere Größen auf Anfrage erhältlich

Art. Nr.	Bezeichnung	Durchmesser	Bohrung	VPE
DTSMC125	X-treme Multicut	125mm	22,23mm	1 Stk.
DTSMC230	X-treme Multicut	230mm	22,23mm	1 Stk.
DTSMC350	X-treme Multicut	350mm	25,40mm	1 Stk.

DIAMANTSCHLEIFE X-TREME DACH

Vorteile

- Profi Scheibe für den Dachbereich
- 125mm Durchmesser: 12mm Belag
- 230mm Durchmesser: 15mm Belag
höchste Standzeit, spart Scheibenwechsel
- Vollkranz- Turbosegment
- Geschlossener Schneiderand für schnelle und präzise Schnitte
- Kühlbohrungen im kompletten Stammbblatt
- Extra für Trockenschnitte ohne Kühlpausen
- Leiser beim Schneiden als herkömmliche Diamantscheiben
- Verstärkter Mittelkern
- Kein Flattern und transparent im Schnitt



Einsatzbereiche

Dachziegel, Betonstein, Bedachungsmaterialien,
glasierte Ziegel, Granit, Keramik

- Weitere Größen auf Anfrage erhältlich

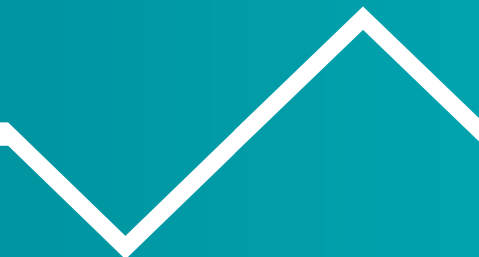
Art. Nr.	Bezeichnung	Durchmesser	Bohrung	VPE
DTSXD125	X-treme Dach	125mm	22,23mm	1 Stk.
DTSXD230	X-treme Dach	230mm	22,23mm	1 Stk.



CHEMTECH

Ihr Werkstattexperte.

DACHBAU



EPDM Anschlussband

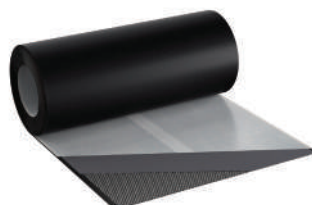
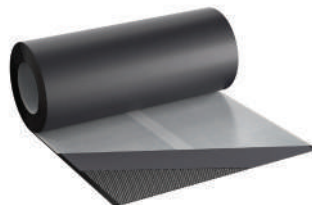
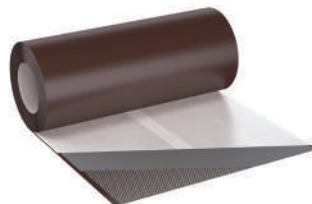
Für Anschlussarbeiten an Kamin und Wand

Vorteile

- Das integrierte Aluminium-Streckmetall sorgt für eine Verstärkung des Bandes und lange Lebensdauer
- Aus hochwertigem EPDM gefertigt
- Perfekte Haftung und trotzdem flexibel
- Äußerst UV- und witterungsbeständig
- Umweltfreundliche Materialzusammensetzung
- Hervorragende Alternative zu Bleianschlussbändern
- Rückseite vollflächig mit Butylkleber beschichtet
- 300mm Breite

Eigenschaften

- Ideale Anformbarkeit durch die Streckgittereinlage aus hochwertigem Aluminium
- Mit 1,7 kg/m² äußerst robustes und reißfestes Anschlussband, hält jedem Hagelschlag stand
- Sichere Verarbeitung bei Hitze und Kälte temperaturunabhängig (von -40° bis +100°)
- Kaum Aufwand, kaum Werkzeug, handlich gelieferte Rollen lassen sich mit stabiler Schere zuschneiden und mühelos per Hand anformen
- Extrem hohe UV-Beständigkeit sorgt für Langlebigkeit und hohe Farbstabilität
- Maße: 300mm x 5 m



Selbstklebendes Anschlussband aus EPDM (Ethylen-Propylen-Dien-Monomer)

Art. Nr.	Bezeichnung	VPE
EPDMFX300S	EPDM Abschlussband Flex 300mm Schwarz	1 Rolle / 5 m
EPDMGT300S	EPDM Abschlussband Glatt 300mm Schwarz	1 Rolle / 5 m
EPDMGT300R	EPDM Abschlussband Glatt 300mm Rot	1 Rolle / 5 m
EPDMGT300B	EPDM Abschlussband Glatt 300mm Braun	1 Rolle / 5 m
EPDMGT300A	EPDM Abschlussband Glatt 300mm Anthrazit	1 Rolle / 5 m
EPDMGT450S	EPDM Abschlussband Glatt 450mm Schwarz	1 Rolle / 5 m

MAXI PLUS

Unterspann- und Unterdeckbahn im ZVDH hinterlegt

Die dreilagige, hoch dampfdurchlässige Dachbahn Eurovent® MAXI PLUS wird für gedämmte, unbelüftete und belüftete Steildächer als Unterspannbahn oder Unterdeckbahn verwendet. Sie zeichnet sich durch eine erhöhte Reißfestigkeit aus, was den Arbeitskomfort enorm erhöht. Geeignet ist sie für Dacheindeckungen aus Beton-, Ton- und Metalldachpfannen sowie aus Metallblechen. Mit 2 Selbstklebestreifen.

Vorteile

- Hinterlegt beim ZVDH im Produktdatenblatt unter USB-A / UDB-A
- Hohe Reißfestigkeit
- UV-Beständigkeit
- Wasserdichtheit > 3000 mm H2O
- 4 Wochen Freibewitterungszeit als Behelfsdeckung
- Geeignet für Unterspannung und Unterdeckung



FLÄCHENBEZOGENE MASSE
ca. 150g/m²



WASSERDAMPFDURCHLÄSSIGKEIT
ca. 3000 g/m²/24h



WASSERDURCHLÄSSIGKEIT
WI



UV-BESTÄNDIGKEIT
4 Monate



PALETTE
50 ROLLEN



ROLLENGRÖSSE
75 m² (1,5 m x 50 lfm)



SD-WERT
CA. 0.02 M



ZEIT DER UV-EXPOSITION
4 Wochen

Art. Nr.

EVUSBMPSK2

Bezeichnung

USB Maxi Plus SK2

Maße

1,5 m x 50 m

VPE

1 Rolle = 75 m²

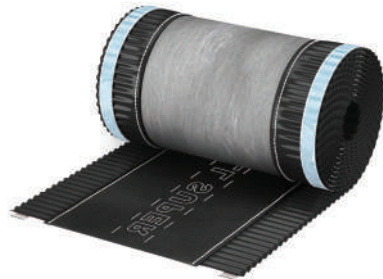
CHEMTECH STRONG VLIES

Premium First- und Gratband

Chemtech Strong Vlies ist ein First- und Gratband. Hergestellt ist es aus einer profilierten Aluminiumfolie, einem zweilagigem Polypropylen-Vliesstoff und einem selbstklebendem Butyl-Klebeband. Eine zusätzliche Verstärkung wird durch die Vernähung von Aluminiumfolie und Polypropylengewebe mit einem Spezialfaden erreicht.

Vorteile

- UV-Beständigkeit
- Haltbarer zweilagiger Vliesstoff
- Effektive Belüftung
- Premium Firstband extra stabil



KG

ROLLENGEWICHT
ca. 0.75 kg



UV-BESTÄNDIGKEIT
BESTÄNDIG



PALETTE
310 mm: 180 Rollen



ROLLENGRÖSSE
310 mm x 5 lfm



KARTON
310 mm - 5 Rollen



MATERIAL
technisches Gewebe,
Polypropylen-Geotextil,
Aluminiumfolie, Butylkleber

Art. Nr.

EVFGS310

Bezeichnung

ChemTech Strong Vlies Schwarz

Maße

310 mm x 5 m

VPE

1 Rolle = 5 Meter

UNISAN

Einseitiges Power Universalklebeband

Das universelle einseitige Klebeband Eurovent® UNISAN besteht aus PE-Folie und ist verstärkt mit Polyesterfaser. Es verfügt über einen Spezialkleber auf Acrylatdispersionsbasis. Das Band findet breite Anwendung im Bauwesen, insbesondere zum Verkleben und Reparieren von Folien sowie Dachbahnen aus Kunststoffen sowie deren Verbindung mit Holz- und Metallelementen. Es wird auch zum Verkleben anderer Bauprodukte auf Kunststoffbasis verwendet.

Vorteile

- Ausgezeichnete Haftfestigkeit
- Breite Klebefläche
- Verstärkt mit Polyesterfaser
- Hohe Beständigkeit gegen Alterungsprozesse



MATERIAL
PE-Folie, Polyesterfaser
Acryl-dispersionsklebstoff



UV-BESTÄNDIGKEIT
BESTÄNDIG



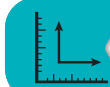
PALETTE
600 ROLLEN; 240 ROLLEN



KARTON
10 ROLLEN



VERKLEBUNGSTEMPERATUR
ab 5°C



MASSE
60 mm x 25 lfm; 120 mm x 25 lfm

Art. Nr.
EVPKB25

Bezeichnung
Unisan Powerklebeband

VPE
10 Stk.



CHEMTECH

Ihr Werkstattexperte.

**WERKSTATT
ZUBEHÖR**





Kabelbinder-SET

Kabelbinderzange + Wandhalterung inkl. Befestigungsmaterial

Vorteile

- Einfache Handhabung
- Einsatztemperatur – 40° C und kurzzeitig bis + 110° C
- Schwarze Ausführung
- UV-beständig aufgrund des Rußanteils
- Schwer entflammbar
- Gute Beständigkeit gegen Öle, Benzin, Wasser, Schmierfette, Alkalien, Chloratlösungsmittel usw.

Lieferumfang

- 400 x schwarz 2,5 x 100 mm
- 300 x schwarz 3,6 x 140 mm
- 300 x schwarz 4,8 x 200 mm
- 300 x schwarz 4,8 x 300 mm
- 200 x schwarz 7,6 x 368 mm
- 1 x Wandhalter, inklusive Befestigungsmaterial
- 1 x Kabelbinderzange

Einsatzbereiche

Land-Forstwirte, Werkstätten für Land- Forstmaschinen, Landmaschinenhandel, Werkstätten, Facilitymanagement Bau- Gewerbe, Spedition und Campingplätze.



PUTZROLLE

3-lagig



Vorteile

- Extra starke Qualität
- Zellstoff geprägt
- Saugt Flüssigkeiten auf
- Reinigt sauber und schnell
- Selbst im feuchten Zustand extrem reißfest
- 3-lagig
- 500 Blatt pro Rolle
- 36 cm Breite

Art. Nr.

KBSET111
PR500300

Bezeichnung

Kabelbinder SET
Putzrolle Blau 500 Blatt -lagig

Inhalt

1500 tlg. Zange/Wandhalterung
2 Stk.



CHEMTECH

Ihr Werkstattexperte.

WERKSTATTZUBEHÖR

MULTI-REINIGUNGSTÜCHER

Für Hände, Werkzeuge und Maschinen



Vorteile

- Schmutzlösend bei schweren Fetten, Schmiere, Kleber, Öl, Teer, Asphalt Tinte, Wachs, Kohle, Graphit, Grasflecken etc.
- Gründliche Reinigung der Hände – ohne Wasser und Seife. Entfernt Schmutz auch an Maschinen und Werkzeugen im Handumdrehen
- Besonders hautfreundlich dank schonender Reinigungssubstanzen im handlichen wiederverschließbaren Spendereimer immer und überall einsetzbar

Art. Nr.
CTMRT75

Bezeichnung
MULTI-Reinigungstücher

VPE
6 Stk.

Inhalt
75 Tücher pro Eimer



CHEMTECH

Ihr Werkstattexperte.



ERSTELLEN SIE EINE ANFRAGE
FÜR NEUE PRODUKTE

ANFRAGE@CHEMTECH-GROUP.DE

NEUE PRODUKTE COMING SOON!!!



CHEMTECH

Ihr Werkstattexperte.

BESUCHEN SIE UNS AUF



Schützenbahn 60, 45127 Essen

+49 209 955 033 0

info@chemtech-group.de