



CHEMTECH

Ihr Werkstattexperte.

UNSERE PRODUKTE 2025-2026

Besuchen Sie uns!



ChemTech GmbH
Leithestraße 45, 45886 Gelsenkirchen

www.chemtech.de



CHEMTECH

Ihr Werkstattexperte.

Wir sind ein Direktvertriebsunternehmen, welches Kunden bundesweit für Handwerk und Industrie beliefert. Wir bieten eine breite Palette an Produkten aus den Bereichen technische Chemie, Werkzeuge sowie Befestigungs- und Montagetechnik für den Profianwender der Branchen Metall, Bau, KFZ und Agrar.

Das Unternehmen ChemTech hat seinen Sitz in Gelsenkirchen.

Wir sind seit 2021 auf Wachstumskurs und bestrebt, unseren Kunden stets die besten Produkte und Dienstleistungen zu bieten. Wir legen großen Wert auf Kundenzufriedenheit und arbeiten kontinuierlich daran, unsere Produkte und Dienstleistungen an die Bedürfnisse unserer Kunden anzupassen.





CHEMTECH

Ihr Werkstattexperte.

INHALTSVERZEICHNIS

01 CHEMIE

02 TRENNEN UND SCHLEIFEN

03 DIAMANTECHNIK

04 DACHBAU

05 SCHWEIBTECHNIK

06 WERKSTATTZUBEHÖR





CHEMTECH

Ihr Werkstattexperte.

CHEMIE



Kraft-Landmaschinenreiniger

Gegen Hartnäckige Organische Verschmutzungen

Vorteile

- Entfernt Öl, Fett, Harz, Ruß, Schmierfilme, Baustaub und andere hartnäckigen Verschmutzungen
- Alkalisch eingestelltes, stark fettlösendes, wasserlösliches Reinigungskonzentrat
- Materialschonend: greift Kunststoffe, Lacke, Gummidichtungen und Glas nicht an
- Nicht kennzeichnungspflichtig, biologisch abbaubar
- Reinigt Maschinen, verschmutzte Baufahrzeuge und Traktoren schnell und effektiv



PH-WERT: 10 - 12

Eigenschaften

- Entfernt selbst hartnäckigste Verschmutzungen und gibt allen Fahrzeugen einen neuen Glanz
- Reinigt selbsttätig, intensiv und porentief
- Frischt ausgebleichene Textilien wie Markisen wieder auf

Verarbeitungsmöglichkeit



Manuelle
Reinigung



Aufsprühen



Hochdruck

Einsatzbereiche

Land-Forstwirte, Werkstätten für Land- Forstmaschinen, Landmaschinenhandel, Werkstätten, Facilitymanagement, Bau-Gewerbe, Spedition und Campingplätze, Maschinengemeinschaften, Genossenschaften und Verbände

Mischungsverhältnis

- Grund: 1:1 – 1:10
- Schaum: 1:3
- Unterhalt: 1:20 – 1:50

Hinweis

Achtung! Nicht auf heißen Oberflächen anwenden. Vor Frost schützen! Auf senkrechten und schrägen Flächen immer von unten nach oben auftragen. Diese Angaben können nur Empfehlungen sein, die auf unseren Erfahrung beruhen.

Ökologie

- Biologisch abbaubar
- Kennzeichnungsfrei

Art. Nr.

C320015
C320025

Bezeichnung

Kraft-Landmaschinenreiniger
Kraft-Landmaschinenreiniger

VPE

15 Liter
25 Liter

3Clean

Spezialreiniger mit 3-fach Wirkung! Glanz, Sauberkeit, Konservierung

Vorteile

- Wirkstoffkombination mit Glanz-, Trocknungs- und Konservierungszusätzen
- Glanz- und Schutzfilm, ohne zu polieren. Trocknet schlierenfrei ab (ohne "Grauschleier")
- Hoch verdünnbar
- Vielfältige Einsatzbereiche
- Keine Wasserflecken oder verschmierte Scheiben
- Enthält pflegende Substanzen
- Intensive, dennoch schonende Reinigung von Chrom, Lacken, Kunststoffen, Gummi, Edelstahl und Glas
- Kein Ermatten, Austrocknen oder Verspröden

Eigenschaften

- Für Fahrzeuge (PKW, Land- und Baumaschinen) und Maschinen
- Entfernung von Fetten, Ölen (z.B. Hydraulikölen) Grauschleier, Staub und Insekten
- Erschwert die Neuanhaftung von Schmutz
- Für den kompletten Innen- sowie Außenbereich

Einsatzbereiche

Land-Forstwirte, Werkstätten für Land- Forstmaschinen, Landmaschinenhandel, Werkstätten, Facilitymanagement, Bau-Gewerbe, Spedition und Campingplätze.

Verarbeitungsmöglichkeit



Manuelle Reinigung



Aufsprühen



Schaumkanone



Nass wischen



Hochdruck



Automaten



PH-WERT: 9,6

Ökologie

- Biologisch abbaubar
- Ölabscheider geeignet

Mischungsverhältnis

- Grund: 1:1 – 1:10
- Schaum: 1:3 – 1:5
- Unterhalt: 1:40

Art. Nr.

C3100015
C3100025

Bezeichnung

3Clean
3Clean

VPE

15 Liter
25 Liter

ULTRA-CLEAN

Grundreiniger gegen stark verkrustete Verschmutzungen

Vorteile

- Hochwertiges Netzmittel für eine leichte und schnelle Durchdringung von verkrusteten Verschmutzungen
- Ein Muss in allen Werkstätten, Schwimmbadbereich, Küchen und bei der Fassadenreinigung
- Schnelle und zuverlässige Reinigung von Metallen, Fliesen, Porzellan und Werkstattböden
- Entfernt verkrustete Verschmutzungen wie Rost, Wasser- und Urinstein, Zementschleier, Beton- und Mörtelverkrustungen
- Nicht für Aluminium, Chrom, Zink, Emaille, Edelstahl, Kalk- und Kunststein geeignet. Die Dämpfe wirken korrosiv gegenüber Metallen



PH-WERT: 1,0

Eigenschaften

- Aktiver, saurer Reiniger mit hervorragender Reinigungswirkung auf säureunempfindlichen Flächen
- Durch hochwertige Netzmittel werden Verkrustungen leicht durchdrungen und abgelöst
- Entfernt mühelos und selbsttätig starke anorganische Verschmutzungen wie Kalkablagerungen, Urinstein, Wasserstein, Flugrostablagerungen, Bremsstaub und Seifenreste sowie Zementschleier
- ULTRA-CLEAN erzeugt eine nachhaltige Sauberkeit

Einsatzbereiche

Land-Forstwirte, Werkstätten für Land-Forstmaschinen, Landmaschinenhandel, Werkstätten, Facilitymanagement, Bau-Gewerbe, Spedition und Campingplätze.

Ökologie

- Biologisch abbaubar
- Schaumfähig

Mischungsverhältnis

- Grund: 1:5 – 1:10
- Schaum: 1:3 – 1:5
- Unterhalt: 1:20 - 1:50

Verarbeitungsmöglichkeit



Manuelle
Reinigung



Aufsprühen

Art. Nr.

C2100015
C2100025

Bezeichnung

ULTRA - CLEAN
ULTRA - CLEAN

VPE

15 Liter
25 Liter

FX Felgenreiniger Xtreme

Zur effektiven Reinigung von Bremsstaub und eingebranntem Bremsstaub

Vorteile

- Zur effektiven Reinigung von Teerspritzern und eingebranntem Bremsstaub
- Dringt durch spezielle Netzmittel gut in die Verkrustungen ein und löst diese schnell ab



PH-WERT: 1,0

Anwendungsbereiche

- Geeignet für Stahl und Alufelgen
- Nicht für eloxierte Alufelgen und Chrom

Mischungsverhältnis

- 1:5 - 1:10 Grund
- 1:20 - 1:50 Unterhalt
- 1:3 - 1:5 Schaum

Ökologie

- Biologisch abbaubar

Art. Nr.

C700015
C700025

Bezeichnung

FX Felgenreiniger Xtreme
FX Felgenreiniger Xtreme

VPE

15 Liter
25 Liter

Stonex

Spezialreiniger auf Aktiv-Sauerstoffbasis

Vorteile

- Geeignet zur Entfernung von organischen und umweltbedingten Verunreinigungen auf Oberflächen wie Beton, Parkflächen befestigten Gehwegen und Hofeinfahrten
- Selbständig wirkender Reiniger, basierend auf Aktiv-Sauerstoff zur Reinigung von Flächen im Außenbereich



PH-WERT: 7,0

Anwendungsbereiche

Befestigte Flächen:

- Parkflächen
- Betonflächen
- Hofeinfahrten
- Verbundsteinpflaster
- Gehwege

Verarbeitungsmöglichkeit



Aufsprühen



Schaumkanone

Verarbeitung

Je nach Verschmutzung im Verhältnis 1:1 bis 1:5 mit Wasser verdünnen. Mit einer Gießkanne oder Spritzgerät auf trockenem Untergrund aufbringen. Bei starken Verschmutzungen Vorgang ggf. wiederholen.
Verbrauch: 1 Liter reicht von 20 m (1:1) bis 50 m (1:5)

Ökologie

- Lösemittel- und phosphatfrei
- Biologisch abbaubar

Art. Nr.

Bezeichnung

VPE

C410010
C410025

STONEX
STONEX

10 Liter
25 Liter

Stonex - Ultra

Der Powerreiniger für den Außenbereich

Vorteile

- Sehr stark alkalischer Reiniger für Steinflächen im Außenbereich
- Zieht tief in den Stein ein (aufgrund höherer Dichte und Tenside)
- Entfernt harnäckigste Verschmutzungen wie Öl und Fett
- Löst selbst Pflanzenreste auf
- Selbstständige optische Aufwertung der Steinflächen



PH-WERT: 14

Anwendungsbereiche

- Natur- und Betonstein im Außenbereich, Terrassen, Treppen, Mauern
- Auch für empfindliche Oberflächen wie Marmor, Kalksandstein und Betonwerkstein.

Hinweis

- Nicht auf Pflanzen gelangen lassen, da diese stark geschädigt / absterben können
- Nicht für Aluminium, Linoleum oder lackierte Oberflächen geeignet

Mischungsverhältnis

- Mischungsverhältnis : 1:1 - 1:20

Verarbeitungsmöglichkeit



Aufsprühen

Art. Nr.

Bezeichnung

VPE

C420015

STONEX Ultra

15 Liter

C420025

STONEX Ultra

25 Liter

Free Ultra

Universalreiniger mit hoher Fett- und Schmutzlösekraft

Vorteile

- Hochkonzentrierter alkalischer Reiniger mit vielseitigen Einsatzmöglichkeiten, sogar im Lebensmittelnahen Bereich
- Porentiefe Reinigung durch "Mikrospaltung"
- Oberflächen werden bei bestimmungsgemäßem Einsatz nicht angegriffen



PH-WERT: 14

Anwendungsbereiche

- Wirksam gegen verschiedenste Verschmutzungen wie: Öl, Biodiesel, Fett, Ruß, Harz, Nikotin, Wachs, Insektenreste und Kochrückstände (Auch Kot- und Futterreste im Stall und im Viehtransporter)
- Auf allen Wasser- und alkalifesten Materialien einsetzbar
- Entfernt auch Biodiesel an Zapfsäulen
- **Achtung:** nicht auf KfZ- oder NfZ- Frontscheiben anwenden

Mischungsverhältnis

- Grund: 1:3
- Unterhalt: 1:20
- Schaum: pur - 1:3

Verarbeitungsmöglichkeit



Aufsprühen



Manuelle
Reinigung



Hochdruck



Nass wischen

Art. Nr.

Bezeichnung

VPE

C110115

Free Ultra

15 Liter

C110125

Free Ultra

25 Liter

Grünbelagentferner

Spezialreiniger zur nachhaltigen Grünbelagentfernung

Vorteile

- Kraftvoller, selbsttätiges Reinigungskonzentrat
- Spart Zeit da das nachbürsten entfällt
- Hochkonzentriert und daher ergiebig und flexibel einsetzbar

Eigenschaften:

- Grünbelag-Entferner ist ein hochaktives Konzentrat zur selbsttätigen Entfernung von grünen Belägen (Algen, Moos etc.), sowie gegen allgemeine Verschmutzungen von Terrassen, Treppen Mauerwerk und Dachziegeln
- Einfach aufsprühen und einwirken lassen
- Wirkt innerhalb von 24 Stunden
- Biozidprodukte vorsichtig verwenden. Vor Gebrauch stets Etikett und Produktinformationen lesen.



PH-WERT: 7,0

Einsatzbereiche

- Reinigt schnell und selbsttätig Beton, Glas, Steine aller Art, Holz, Kunststoff
- Idealer Reiniger für Treppen, Fenster und Türen sowie Wintergärten und Gewächshäuser, befestigte Gehwege, Mauerwerk, Haus- und Garagenfassaden, Einfahrten, Dächer, Grabsteine

Verarbeitungsmöglichkeit



Aufsprühen

Mischungsverhältnis

- Grund: 1:5
- Unterhalt: 1:10

Art. Nr.	Bezeichnung	VPE
C440015	Grünbelagentferner	15 Liter
C440025	Grünbelagentferner	25 Liter

Schimmelpilzentferner

Hochwirksame Entfernung von Schimmel und Stockflecken durch chlorabspaltende Wirkung

Vorteile

- Reinigt intensiv, bleicht vergilbte Materialien auf, tötet Bakterien, Pilze, Algen etc.
- Reinigt und entfernt unangenehme Gerüche im Sanitärbereich, in Küchen, landw. Anlagen etc.

Anwendungsbereiche

- Zur dauerhaften Entfernung von Schimmel, Stockflecken und Bakterien
- Reinigt Silikonfugen bei Schimmelbefall



PH-WERT: 13

Mischungsverhältnis

- Grund: Pur - 1:5
- Unterhalt: 1:50

Verarbeitungsmöglichkeit



Aufsprühen

Nass wischen

Art. Nr.

Bezeichnung

VPE

C610215

Schimmelpilzentferner

15 Liter

C610225

Schimmelpilzentferner

25 Liter

Tiefenschutz Imprägnierung

Wirksame Langzeitimprägnierung zum Schutz vor umweltbedingten Verschmutzungen

Vorteile

- Wirksame Oberflächen-Versiegelung
- Schnelle und sichere Anwendung
- Beugt Verwitterung und Verschmutzung vor
- Bildet durch Kapillarwirkung einen Schutzfilm in porösen Oberflächen
- Entzieht Algen, Moos und Flechten den Nährboden und verhindert so Neubildung
- Atmungsaktiv, UV-Beständig und vergilbungsfrei



PH-WERT: 7

Anwendungsbereiche

- Für saugfähige Natur- und Kunststeine im Innen- und Außenbereich, wie z. B. Terrassenplatten und Pflastersteine aus Beton, Betonwerkstein, Terrazzo, Cotto, Granit, Gneis, Marmor, Travertin, Solnhofener Platten, Sandstein, unglasierte Fliesen- und Klinkererzeugnisse, Ziegel, Quarz-Komposit, Feinsteinzeug, zementäre Fugen uvm.
- Ideal für Hof und Garten, Küchenarbeitsplatten, Waschtischabdeckungen, Bodenbeläge, Fensterbänke, Mauern, Treppen, Fassaden, Pflanzgefäße, Skulpturen etc.

Mischungsverhältnis

Verbrauch: 0,15 Ltr. pro m² bei wenig saugenden Untergründen
0,5 Ltr. pro m² bei stark saugenden Untergründen

Verarbeitungsmöglichkeit



Aufsprühen



Manuelle
Reinigung

Art. Nr.	Bezeichnung	VPE
C430015	Tiefenschutz Imprägnierung	15 Liter
C430025	Tiefenschutz Imprägnierung	25 Liter

Werkstattbodenreiniger

Konzentrierter alkalischer Kraftreiniger für fast alle Böden

Vorteile

- Trocknet klar auf, gute Netzfähigkeit und dadurch Porentiefe Reinigung



PH-WERT: 9-10

Anwendungsbereiche

- Reinigt wirksam Öle, Fette und andere starke Schmutzablagerungen
- Einsetzbar im Lebensmittelbereich

Mischungsverhältnis

- Grund: 1:3 - 1:10
- Unterhalt: 1:10 - 1:30

Verarbeitungsmöglichkeit



Aufsprühen



Manuelle
Reinigung



Hochdruck



Nass wischen

Art. Nr.

Bezeichnung

VPE

C100115

Werkstattbodenreiniger

15 Liter

C100125

Werkstattbodenreiniger

25 Liter

Flächendesinfektion

Desinfektionsmittel

Merkmale

- Bestens geeignet zur Pflege, Reinigung und Desinfektion
- Insbesondere gegen Viren, Pilze, Sporenbildner, Hefen und Bakterien
- Sehr wirtschaftlich - Konzentrat: bis zu 1:50 verdünnbar
- Kurze Einwirkzeit
- PH-Neutralität sorgt für das Schonen von Haut und Material
- Desinfiziert mit Langzeitwirkung



PH-WERT: 7

Anwendungsbereiche

- Wellness-Anlagen
- Tierzuchthaltung
- Lebensmittelbetriebe
- Schulen
- Krankenhäuser
- Fitness-Studios

Verarbeitungsmöglichkeit



Manuelle
Reinigung



Aufsprühen



Nass
wischen

Mischungsverhältnis

- Unterhalt: 1:20 – 1:50

Art. Nr.

C600210

Bezeichnung

CT-Flächendesinfektion

VPE

10 Liter

Wachs-Glasklar

Korrosionsschutzmittel

Vorteile

- Enthält kein Öl und schädigt Lacke und Kunststoffe nicht.
- Langzeitiger Korrosionsschutz mit hoher Kriechfähigkeit auf Basis synthetischer Wachse.
- Das Wachs lässt sich bei Temperaturen über +5°C problemlos anwenden.
- Die durchsichtige und widerstandsfähige Wachsschicht bewahrt Metalle, Streumaschinen sowie Geräte in der Land- und Forstwirtschaft vor Schäden durch extreme Wetterbedingungen, AHL-Flüssigdünger, Salzwasser sowie die meisten Säuren und Laugen.
- Auch die Verschmutzung von Fassaden und witterungsbeanspruchten Flächen wird merklich verringert.



Eigenschaften

- Langanhaltender Korrosionsschutz mit hoher Kriechfähigkeit
- Auf Basis synthetischer Wachse mit Tropfpunkt von ca 150°C
- Auch auf verzinkten Blechen anwendbar
- Schützt auch vor aggressiven Chemikalien wie AHL-Flüssigdünger, den meisten Säuren und Laugen
- Durch Salzwasserbeständigkeit ideal für Einsätze im Winterdienst.

Anwendung

Das Produkt vor Gebrauch gründlich aufrühren und auf die empfohlene Verarbeitungstemperatur von 15 °C bis 25 °C bringen. Die Applikation des gebrauchsfertigen Produktes erfolgt durch Streichen, Tauchen und Spritzen (Airmix) im gleichmäßig geschlossenen Film auf die vorbereitete Oberfläche, wobei örtliche Überschüsse zu vermeiden sind.

Technische Daten

- Aggregatzustand: flüssig
- Farbe: transparent
- Geruch: typisch
- Flammpunkt: 27° C
- Untere Explosionsgrenze: 0,6 Vol-%
- Obere Explosionsgrenze: 6,5 Vol-%
- Dampfdruck (20° C): 3,0 hPa
- Dichte (15° C): 0,78 g/cm³
- pH (20° C): n. a.
- Viskosität (40° C): ca. 1,90 mms
- Siedepunkt/Siedebereich: 140°C
- VOC-Gehalt: 659 g/l
- Salzsprühtest: 120 Stunden

Art. Nr.

C340010

Bezeichnung

Wachs-Glasklar

VPE

10 Liter

CT ABFLUSS-FREE

Chlorfreier und geruchsneutraler Reiniger für Rohre und Abflüsse

Vorteile

- Greift Rohre und Dichtungen nicht an
- Schwerer als Wasser für ein optimales Ergebnis
- Geruchsneutral & frei von gesundheitsschädlichen Stoffen

WICHTIG!

- Nicht zusammen mit sauren WC Reinigern, Salmiak oder anderen Reinigungsmitteln verarbeiten

Anwendungsbereiche

- Befreit verschmutzte sowie verstopfte Rohre und Abflüsse von organischen Verschmutzungen.
- Beispiel: Haare, Seifenrückstände, Abwasserpilze und textilen Fasern.



PH-WERT: 14

Art. Nr.	Bezeichnung	Inhalt	VPE
C330001	Abfluss-Free 1l	1 Liter	12 x 1 l Flaschen

CITROX

Kraftvoller Spezialreiniger mit angenehmem Orangenduft

Vorteile

- Reinigt glatte Flächen und Textilien von Klebstoffresten, Sprühfarbe, Öl, Fett, Harz, Teer, Filzstift- und Kugelschreiberflecken, Stempelfarbe sowie frischem PU-Schaum
- Besonders gute Reinigungswirkung bei hartnäckigen Verschmutzungen durch alte Klebstoffreste, Silikone oder Wachse
- Angenehmer Orangenduft



Eigenschaften

- Durch schonende Reinigung auch auf empfindlichen Oberflächen anwendbar
- Universeller Reiniger auch bei Öl- und Fettverschmutzungen
Grobe Rückstände entfernen. Danach die verschmutzte Stelle gezielt mit Schwamm oder Reinigungstuch auf der zu reinigenden Fläche verteilen und nach kurzer Einwirkungszeit mit einem sauberen Tuch abwischen.
Vorgang ggf. wiederholen

Verarbeitungsmöglichkeit



Manuelle Aufsprühen
Reinigung

Einsatzbereiche

Universell einsetzbar bei der Montage, Demontage oder Reinigung.

Z.B.: in Schulen, Krankenhäusern und öffentlichen Gebäuden,
KFZ-Werkstätten, Schlossereien, Metallbau, Schreinereien,
Baubranche, Hotel und Gastronomiebranche.

Art. Nr.

D900100

Bezeichnung

CITROX 500ml

VPE

24 Stk.

Premium-Oil

Langzeitschmierstoff im Hoch- und Tieftemperaturbereich

Vorteile

- Ausgezeichnete Schmiereigenschaft durch erhöhte Kriechfähigkeit
- Geeignet für die Langzeitanwendung
- Verringert Korrosionsbildung und Verschleiß
- Verdrängt Feuchtigkeit
- Wasserabweisend
- Sehr gut auf senkrechten Flächen anwendbar - sehr haftfähig
- O-Ring tauglich
- Flüssig beim Aufsprühen, fest nach dem Ablüften



Eigenschaften

- Langzeitschmierstoff im Hoch- und Tieftemperaturbereich
- Für alle Schmier- und Wartungsarbeiten
- Kriecheigenschaften wie ein Öl
- Haft- und druckbeständig wie ein Fett
- Temperatureinsatzbereich von 30° C bis +140° C
- Beständig gegen Salzwasser und Meeresluft

Einsatzbereiche

- Landwirtschaft
- Forstbetriebe
- Lohnbetriebe
- Industrie
- Bauunternehmen
- Hoch- und Tiefbau
- Montage und Bau allgemein

Art. Nr.

D500100

Bezeichnung

Premium Oil 500ml

VPE

24 Stk.

ROST-SCHOCK PREMIUM PTFE

Kälteschock-Rostlöser mit hochwertigem Synthese Öl, Festschmierstoffen (PTFE) und Additiven

Vorteile

Mit PTFE und speziellen Aktiv-Additiven sowie einer Kältewirkung, die Mikrorisse im Rost entstehen lässt. Dadurch dringen die Aktiv-Additive schnell mit ihrem enormen Kriechvermögen auch in kleinste Zwischenräume, wo das PTFE zum Einsatz kommt. Beim Lösevorgang übernimmt das PTFE zuverlässig die Schmier- und Trennwirkung.

- Silikon- und fettfrei sowie neutral gegenüber Kunststoffen und Lackoberflächen
- **Selbsttätige Wirkung:** spart Zeit und Mühe
- **Hochwertige Syntheseöle:** schmieren und schützen vor Korrosion
- **Kapillarwirkung:** löst Rost und dessen Rückstände



Eigenschaften

- Wetter- und Korrosionsschutz für Geräte, Werkzeuge und Schließanlagen
- Schmiert mit öligen Bestandteilen sicher bis +180 °C
- Fett-, harz-, silikon- und säurefrei, auch bei Erhitzen kein Freisetzen von Schadstoffen
- Die Momentkälte von bis zu -20 °C zerstört die Roststruktur (Crack-Effekt)
- Schmierende durch Komponenten (PTFE, Syntheseöle, Additive) durchdringen den Rost sogar durch Verschraubungen hindurch
- 360°C Sprühventil
- Silikon, fettfrei und neutral gegenüber Kunststoffen und Lackoberflächen
- Temperaturbeständigkeitsgrad: 4/5

Einsatzbereiche

- Festgerostete Schrauben, Muttern, Gelenke und Schanieri
- Mechanik aller Art

Art. Nr.

D600100

Bezeichnung

Rost-Schock Premium PTFE 400ml

VPE

24 Stk.

Windex-Scheibenreiniger

Premium Reinigungsschaum für Glas, Kunststoff und Keramik Oberflächen

Vorteile

- Reiniger für Glas-, Kunststoff- und Keramikoberflächen
- Entfernt wirksam Schmutz und Staub und hinterlässt einen angenehm frischen Limonen Duft
- Gummi- und Lackoberflächen werden nicht angegriffen
- Stabile Schaumbildung auf senkrechten Flächen
- Fällt nicht sofort zusammen



Eigenschaften

- Streifenfreie Reinigung durch Spezialtenside
- Löst Straßenstaub- und Insektenverschmutzung
- Löst Nikotinbeläge und Silikonrückstände
- Sparsam in der Anwendung
- Gute Materialverträglichkeit gegenüber Lacken, Gummi und Kunststoffen

Anwendungsbereich

- Kunststoff
- Polster
- Glas
- Keramik

Art. Nr.

D40020

Bezeichnung

Windex Scheibenreiniger 500ml

VPE

24 Stk.

MULTISCHAUM-SPRAY

Hochwirksamer Aktivschaum

Vorteile

- Intensivreiniger gegen hartnäckige Verunreinigungen
- Beseitigt Öl, Fett, Ketchup, Blut, Insekten, Speiserückstände, Grauschleier u.v.m.
- Alkoholgehalt ca. 25% - Wirkt hygienisch auch gegen Bakterien und Keime - verhindert unangenehme Gerüche
- Für organische sowie anorganische Verschmutzungen geeignet
- Reinigungsaktiver Schaum
- Schaum wirkt konzentriert auf die eingesprühte Stelle und läuft im Gegensatz zu Flüssigreinigern nicht ungenutzt davon
- Besonders gut im Einsatz auf senkrechten Flächen geeignet, da er sehr haftstark ist



Eigenschaften

- Hautfreundlich und schonend für die Umwelt
- Biologisch leicht abbaubar
- Schlierenfreier Glanz auf allen glatten Oberflächen
- Reinigt schonend und greift Lacke und Gummi nicht an
- Auch ideal zur Reinigung von Textilien geeignet
- Verhindert unangenehme Gerüche
- Wirtschaftlicher Intensivreiniger mit Hochglanzeffekt zur gründlichen und rückstandsfreien Beseitigung von hartnäckigen Verunreinigungen
- 360°C Sprühventil

Verarbeitungsmöglichkeit



Manuelle
Reinigung



Aufsprühen

Art. Nr.

Bezeichnung

VPE

D400100

Multischaum-Spray 500ml

24 Stk.

MS-50

Multifunktionspray mit 5-Fach Effekt

Vorteile

- Multifunktions-Spray mit 5 Fach Effekt – löst Rost, reinigt, schmiert, schützt und verdrängt Feuchtigkeit
- Hinterlässt auf der genutzten Oberfläche keine klebrigen Reste, da es ohne Silikon, Harz und Graphit ist
- Auf nahezu allen Materialien anwendbar
- Mit erhöhter Kapillarwirkung
- Verhindert Kriechströme und unterwandert Feuchtigkeit, indem es in die zu schützenden Poren einwirkt
- Schützt Schlösser und Schließzylinder vor Vereisung
- Hinterlässt einen dünnen Schutzfilm



Eigenschaften

- **5 in 1: Rostlöser, Schmierstoff, Korrosionsschutz, Kontaktspray und Reiniger**
- **Rostlöser:** Hochwirksamer Rostlöser mit ausgezeichneten Kriecheigenschaften
- **Schmierstoff:** Sehr gute Schmiereigenschaften, beseitigt Knarr- und Quietschgeräusche, mindert Reibung und Verschleiß
- **Korrosionsschutz:** Pflegt, konserviert und schützt vor Feuchtigkeit, hält die Flächen rostfrei
- **Kontaktspray:** Wasser- und feuchtigkeitsverdrängend
- **Reiniger:** Reinigt die zu behandelnde Oberfläche

Einsatzbereiche

Universell einsetzbar bei der Montage und Demontage.

Für jegliche Handwerksarbeiten.

Art. Nr.

D800100

Bezeichnung

MS-50 Multispray 500ml

VPE

24 Stk.

EDELSTAHLPFLEGE SPRAY

Edelstahlreiniger mit schmutzabweisendem Pflegeeffekt 2 in 1 für Reinigung & Schutz

Vorteile

- Zeitsparend in der Anwendung, da Reinigung und Pflege in einem Arbeitsgang
- Verleiht stumpfen Oberflächen neuen Glanz durch die intensive Reinigungswirkung
- Schützt gegen Griffspuren und Fingerabdrücke durch den trocken ablütenden Schutzfilm
- Keine Wasserflecken und verschmierte Scheiben
- Hinterlässt einen festhaftenden wasser- und schmutzabweisenden Pflegefilm anhaltend gegenüber Oxidation und Umweltablagerungen
- Vermindert statische Aufladung, greift Lacke nicht an
- Frei von umweltbelastenden Phosphaten, Aromaten, Säuren, Laugen, Wachsen, Acrylaten, Konservierungsmittel und Abrasivstoffen
- Die Ölbasis sorgt für eine kurze Einarbeitungszeit



Eigenschaften

- Entfernt problemlos, schnell und gründlich verkrustete Verschmutzungen durch Öl, Schleifstaub, Schmutz, Kalk Fett von Chrom- und Edelstahlflächen
- Beseitigt Materialverfärbungen, glättet verkratzte und stumpfe Flächen und verleiht gereinigten Oberflächen neuen strahlenden Glanz ohne Putzstreifen zu hinterlassen
- Sorgt für einen grifffesten und antistatischen Schutzfilm gegen Fingerabdrücke und Griffspuren

Einsatzbereiche

Für Metalloberflächen, insbesondere Edelstahl im Metallbau, Gastronomie, Krankenhaus, Großküchen und Lebensmittelbetriebe, Bedingt geeignet für Kacheln, Fliesen, emaillierte und glasierte Oberflächen

Anwendung

- Aus ca. 25 cm aufsprühen und mit einem weichen, trockenen Tuch nachreiben
- Hartnäckige Flecken und stumpfe Stellen ggf. mehrfach besprühen und mit Druck reiben

Verarbeitungsmöglichkeit



Manuelle
Reinigung



Aufsprühen

Art. Nr.

D200100

Bezeichnung

Edelstahlpflege-Spray 500ml

VPE

24 Stk.

Spezial-Bremsenreiniger

Spezialreiniger ohne Aceton

Vorteile

- Entfernt zuverlässig und rückstandsfrei Fette, Öle, Staub und andere Verunreinigungen von metallischen Oberflächen
- Schnell verdampfendes Lösungsmittel, kombiniert mit einem starken Sprühstrahl für optimal saubere Oberflächen
- Optimale Vorbereitung vor Klebearbeiten
- Kann auch zum Entfernen von Klebe- und Dichtstoffresten verwendet werden



Eigenschaften

- Farblos
- Mischung organischer Lösungsmittel
- Starke Reinigungswirkung
- Ohne Aceton

Verarbeitungsmöglichkeit



Aufsprühen

Einsatzbereiche

Motoren, Gehäuse, Getriebeflansche, Gelenke, Scharnieren, etc.

Art. Nr.

D700100

Bezeichnung

Spezial-Bremsenreiniger 500ml

VPE

24 Stk.

ZINK-SPRAY DUNKEL

Vollschweißbar, abriebfest, festhaftend, Langzeitschutz

Vorteile

- Langzeitschutz für alle metallischen Oberflächen
- Gute elektrische Leitfähigkeit, besonders für Punktschweißungen geeignet
- Farbe: dunkelgrau
- Korrosionsschützendes, schnelltrocknendes und festhaftendes Zinkspray
- Auch als Punktschweißfarbe und Grundierung einsetzbar
- Extreme Hitzebeständigkeit
- Sehr hoher Zinkanteil



Eigenschaften

- Hohe Resistenz gegen Salz und Wasser
- Anhaltender Korrosionsschutz
- Witterungsbeständig
- Hitzebeständig bis +420 °C
- Abriebfest, festhaftend
- Verarbeitungstemperatur: +15°C bis +25°C

Verarbeitungsmöglichkeit



Aufsprühen

Einsatzbereiche

Nutzfahrzeugbauer, Werkzeugbauer, Metallbauer, Metallgestalter, Maschinenbauer, Feinmechaniker und Mechatroniker

Art. Nr.

D300100

Bezeichnung

Zink-Spray Dunkel 500ml

VPE

24 Stk.

MARKIERSPRAY

Für Bau- und Forstmarkierungen

Vorteile

- Die anwenderfreundliche Form der STOP & GO Sicherheitsdrehkappe erlaubt das Betätigen der Dose auch mit Handschuhen
- Mit dem 360°-Ventil ist ein Sprühen in jede Richtung möglich auch Überkopf
- Sprühbreite durch Abstand zum Werkstück regulierbar, gutes Schriftbild, sehr geringe Nebelbildung
- Schnelle Trocknung, gute Wetterbeständigkeit
- Hohe Leuchtkraft, gut sichtbar auch bei schlechten Lichtverhältnissen



Anwendungsbereiche

- Zur dauerhaften, gut sichtbaren Kennzeichnung auf fast allen Böden (Asphalt, Bäume, Erde, Rasen, Sand, Schnee, Beton)
- Zum Anzeichnen von Werkstücken, Durchbrüchen, Asphalt-Markierungen, Anrissen

Ökologie

Schwermetall-, blei-, toluol- und xylolfrei, ohne chlorhaltige Lösungsmittel

Art. Nr.

D100100R
D100100B

Bezeichnung

Markierspray Rot 500ml
Markierspray Blau 500ml

VPE

24 Stk.
24 Stk.

EXTREMSCHMIERFETT

Teilsynthetisches calciumverseiftes Hochleistungsschmierfett mit EP-Additiven

**AUCH IM
EIMER ERHÄTLICH**

Vorteile

- Das extrem haftstarke Hochleistungsschmierfett ist für höchst beanspruchte Wälz- und Gleitlager, auch bei Stoß- und Rüttelbelastungen, bestens geeignet
- Beim Einsatz in Maschinen und Fahrzeugen der Bauindustrie, einschließlich Zementwerken, Steinbrüchen, Kieswerken etc. sowie in der Landwirtschaft kommt die hervorragende Schmierwirkung voll zum Tragen
- Extrem-Schmierfett emulgiert nicht und schmiert auch in feuchter Umgebung zuverlässig
- Hochwertige EP-Additive sorgen für guten Korrosions- und Verschleißschutz. Überbeanspruchte Lager werden geschont. Bei normal beanspruchten Lagern verlängern sich die Nachschmierfristen deutlich
- Auch für automatische Schmier Systeme geeignet
- Verlängert den Abschmierzyklus um ein vielfaches durch Bildung eines hochwertigen Sicherheitsschmierfilms



Technische Daten

Kurzbezeichnung	KP2G-30	DIN 51502
Farbe	gelb-grün	
Verseifungsart	Calcium	
Einsatztemperatur	-30°C bis + 110°C	
Grundviskosität bei 40°C	920 mm ² /s	DIN 51562
Tropfpunkt (IP 396)	+145°C	DIN ISO 2176
Walkpenetration	265 – 295	DIN ISO 2137
Konsistenz-/NLGI-Klasse	2	DIN 51818
Korrosionsschutz	0	DIN 51802
(Emcor-Verfahren)		
VKA-Schweißkraft	2800 N	DIN 51350

Einsatzbereich

- Gleit- und Wälzlager
- Landwirtschaft
- Bauunternehmen
- KFZ-Werkstätten
- Agrarbetriebe
- Kieswerke
- Recyclinghöfe
- Landmaschinen

Art. Nr.	Bezeichnung	VPE
F900100	Extrem-Schmierfett Pull-Off 400g	24 Stk.
F900101	Extrem-Schmierfett Lube-Shuttle 400g	24 Stk.
F900102	Extrem-Schmierfett Fuchs-Reiner 500g	30 Stk.
F900115	Extrem-Schmierfett Hobbock 15 kg	1 Stk.
F900125	Extrem-Schmierfett Hobbock 25 kg	1 Stk.

HP SCHMIERFETT

Calcium-Sulfonat Komplex verseifter High Performance Schmierstoff mit Antioxidantien und Korrosions-Additiven



ADD-PLUS
DAS PLUS AN ADDITIVEN



High Performance Schmierfett 7500N

Hohe Druck- und Temperaturbeständigkeit
(-20° bis + 180°)

Der Fettverbrauch wird reduziert

Für Zentralschmieranlagen geeignet (NLGI-Klasse 2)

Mit ADD-Plus-Additive für Korrosionsschutz und gegen Oxidation

Beständig gegen: Säuren, Laugen, Salzwasser etc.

Technische Daten

Kurzbezeichnung	KP2N-20	DIN 51502
Farbe	braun	
Verseifungsart	Calcium-Sulfonat Komplex	
Einsatztemperatur	-20° C bis +180° C	
Tropfpunkt (IP 396)	+280°C	DIN ISO 2176
Konsistenz-/NLGI-Klasse	2	ASTM D 217
Grundölviskosität bei 40°C	450 mm ² /s	ASTM D 7152
Walkpenetration	265 – 295	DIN ISO 2137
Korrosionsschutz (Salzwasser)	< 2- 2	ISO 11007
VKA-Schweißkraft	7500 N	DIN 51350-4

Einsatzbereich

- Bauindustrie
- Rohstoffabbau
- Industrie
- uvm.

Weitere Vorteile

- Ist durch seine hohe mechanische Stabilität extrem haftstark, bietet eine hohe Scherstabilität und lässt sich in Zentralschmieranlagen (Spezifikation NLGI-Klasse 2) einsetzen
- Beständig gegen Kalt-, Heiß- und Salzwasser sowie Säuren u. Laugen

Art. Nr.	Bezeichnung	VPE
F900300	HP-Schmierfett Pull-Off 400g	24 Stk.
F900301	HP-Schmierfett Lube-Shuttle 400g	24 Stk.
F900302	HP-Schmierfett Fuchs-Reiner 500g	30 Stk.

MEHRZWECKSCHMIERFETT

Wasserbeständig mit sehr guten tieftemperatur Eigenschaften (-25° C)

Vorteile

- Hervorragende Schmiereigenschaften in allen Wälz- und Gleitlagern
- Verschleißmindernd, korrosionsschützend und temperaturstabil von -25° C bis +120° C
- Enthält Rostschutz-, Alterungs- und Verschleißschutz- additive
- Auch als Batteriepolfett geeignet



Technische Daten

Kurzbezeichnung	K 2 K-25	DIN 51502
Farbe	natur	
Verdicker	Lithium	
Temperatureinsatzbereich	-25°C bis + 120°C	
Tropfpunkt	185°C	DIN ISO 2176
NLGI-Klasse	2	DIN 51818
Grundölviskosität/40°C	110 mm ² /s	ASTM D 7042
Fließdruck bei - 30°C	800 hPa	DIN 51805
VKA-Schweißkraft	1600 N	DIN 51350
Viskosität +40°C	ca. 100 mm ² /s	DIN 51562

Einsatzbereich

Gleit- und Wälzlager, Landwirtschaft, Bauunternehmen, KFZ-Werkstätten, Agrarbetriebe, Kieswerke, Recyclinghöfe, Landmaschinen

Art. Nr.	Bezeichnung	VPE
F900200	Mehrzweck-Schmierfett Pull-Off 400g	24 Stk.
F900201	Mehrzweck-Schmierfett Lube-Shuttle 400g	24 Stk.
F900202	Mehrzweck-Schmierfett Fuchs-Reiner 500g	30 Stk.

LANGZEIT ACHSENFETT

Geeignet für Temperaturen bis zu +140 °C (Max. +180 °C)

Vorteile

- Hochleistungsfett mit hervorragender Haftkraft und zuverlässigem Schutz vor Verschleiß selbst bei extremen Belastungen
- Lithiumseifenbasiertes Schmiermittel – widerstandsfähig gegen Wasser, Korrosion, Oxidation und Walkarbeit
- Gewährleistet einen ausgezeichneten Schutz vor mechanischem Abrieb
- Hohe Belastbarkeit bei starkem Druck
- Für Temperaturbereiche von -30 °C bis +140 °C (Max. +180 °C) geeignet
- Frei von Silikon

Technische Daten

Kurzbezeichnung	KP 2 N - 30	DIN 51502
Farbe	Blau	
Verseifungsart	Lithiumkomplexeife	
Gebrauchstemperaturen	-30 °C bis +140 °C (max. +180 °C)	
Tropfpunkt	>260°C	IP 396
Walkpenetration mm 10-1	265 - 295	DIN ISO 2137
NLGI-Klasse	2	ASTM D 217 mod
Grundöl	Minareöl	DIN 51805
Grundölviskosität bei 40°C	210 mm ² /s	ASTM D 7152
Fließdruck bei - 30°C	< 1400 mbar	DIN 51805 mod
VKA-Schweißkraft	2600 N	DIN 51350:4

Anwendungsbereiche

Hochleistungsschmierfett mit außergewöhnlich starkem Haftverhalten und Verschleißverhinderung unter extremen Belastungen



Art. Nr.

Bezeichnung

VPE

F900400

Langzeit Achsenfett 400g Steck

24 Stk.

F900401

Langzeit Achsenfett 500g

30 Stk.

MULTI-FIX

Dauerelastische, einkomponentige Kleb- und Dichtmasse auf Basis von MS-Polymeren

Vorteile

- Sehr gut beständig gegen Rost, Korrosion, Öle, Fette, verdünnte Säuren
- Einwandfreie Haftung auf fast allen Untergründen, auch auf feuchten Flächen
- Pastös, spachtelfähig, gut glättbar, gute Standfestigkeit, sehr geringer Schrumpf
- Beständig und hemmend gegen Schimmel und Pilzbefall: perfekt für Fugen im Sanitärbereich
- Schlag- und vibrationsbeständig, isolierend, reduziert Tritt- und Körperschall
- Besitzt eine hohe Anfangsfestigkeit, schnelle Aushärtung, ausgezeichnete Klebkraft und hohe Elastizität
- Nahezu geruchlos
- Lösungsmittelfrei
- Hohe mechanische Beständigkeit und Endfestigkeit, schnelle Aushärtung und Festigkeitsaufbau
- Gute Farb-, UV-, Wasser-, Witterungs-, Feuchtigkeits-, Schimmel- und Alterungsbeständigkeit
- Isocyanat-, lösungsmittel- und silikonfrei
- Geruchloses, blasen- und schrumpffreies, schnelhärtendes, CE-zertifiziertes MS-Polymer®-System
- Nass in nass verarbeitbar
- Reparatur mit gleichem Material Scheuer- und schleifbar (nach kompletter Aushärtung)
- Nicht korrosiv auf Metallen
- Absorbiert mechanische und akustische Vibrationen und Schwingungen gut
- Sehr emissionsarm, zertifiziert nach EMICODE EC1 PLUS, BREEAM, EUROFINS LEEDS® und VOC Emissionsklasse A+



Einsatzbereiche

- Landwirtschaft
- Bauunternehmen,
- KFZ-Werkstätten
- Agrar
- Konstruktion
- Montage
- Industrie
- Handwerke
- Metall
- Holzbau
- Sanitärbereich
- Klima- Lüftungsbau

Anwendungsbereich

- Ideal für die professionelle Verarbeitung, Konstruktion und Montage in Industrie und Handwerk
- Für Verklebungen und Abdichtungen von Paneelen, Leisten, Fensterbänken, Isolationsmaterial, Glaskonstruktionen, Spiegeln und Natursteinen
- Einsetzbar in Metall- und Holzbau, Sanitärbereich, Klima- und Lüftungsbau, Fassadenkonstruktion sowie im Karosserie und Fahrzeugbau
- Elastisches und überstreichbares Dichtungs- und Füllmaterial für Fugen, Nähte, Sprünge, Risse und Löcher
- Fleckenfreie Verklebung und Montage von Spiegeln, Fassaden, Dekorations- und Dämmplatten

Art. Nr.	Bezeichnung	VPE
MF1000	MULTI-FIX TRANSPARENT	24 Stk.
MF1001	MULTI-FIX WEISS	24 Stk.
MF1002	MULTI-FIX GRAU	24 Stk.
MF1003	MULTI-FIX SCHWARZ	24 Stk.

POWER-FIX

MS-Polymer Power Kleber

Vorteile

- POWER-FIX klebt extrem stark auf fast allen Untergründen egal, ob trocken oder nass
- Bombenstarke sofort Klebe-Kraft, auch schwere Teile müssen nicht zusätzlich fixiert werden (einfache Montage)
- Sehr vielseitig anwendbar
- Für den Innen- und Außenbereich
- Für saugende und nicht saugende Untergründe
- UV-Witterungsbeständig und schimmelpilz beständig
- Vielseitige Verklebung möglich, auch unter Wasser
- Überstreichbar

Eigenschaften

- Temperaturbeständigkeit: -40° C bis +100° C.
- Feuchte- und Frostbeständigkeit: gut
- Beständig gegen alle Witterungseinflüsse, UV-Strahlung, kurzes Einwirken verdünnter Säuren, Basen und Salze
- Überstreichbarkeit: gut
- Elastizität: dauerelastisch



Anwendungsgebiete

POWER-FIX ist ein hochwertiges Produkt für strukturelles Kleben von Leisten, Platten für Wände, Böden, Decken, etc. Verklebung von fast allen gängigen Materialien und (auch feuchten) Flächen. Innen- und Außenbereich ohne Verfärbung. Verklebung von Putz, Glas, Spiegel, viele Kunststoffe (Acryl), (Natur-)Stein, Beton, Holz und diverse Metalle auf unterschiedlichen Substraten und gegenseitig.

Beispiele: Wandverkleidungen, Deckenverkleidungen, Dämmplatten (Mineralwolle, Schaum, Polyurethan-, PS, etc.), Gebäudestrukturen, Ornamente, Rahmen, Schwellen, Fensterbänke, Sockelleisten, Rahmen, Dach- und Fassadenelemente.

Technische Daten

- Basismaterial : MS-Polymer.
- Farbe : Schwarz. Dichte : 1569kg/ m3.
- Hautbildungszeit : ca. 10 Min. bei +20°C.
- Härte : ca. 60 Shore A.
- Schrumpfung : keine.
- Durchhärtung : ca. 2-3 mm in 24 Std.
- Bruchdehnung : 330%.
- Innenstärke : 0.01 N/ mm2
- Zugfestigkeit : ca. 2,2 N/mm2
- Schimmelbeständigkeit : hervorragend

Art. Nr.

PF1000
PF1001

Bezeichnung

POWER-FIX WEISS
POWER-FIX SCHWARZ

VPE

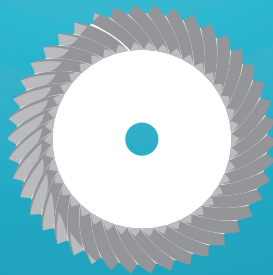
24 Stk.
24 Stk.



CHEMTECH

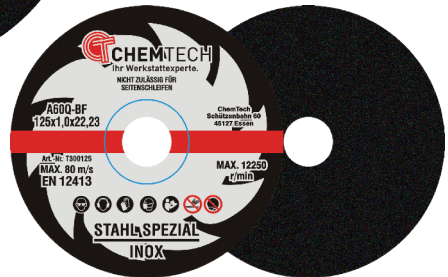
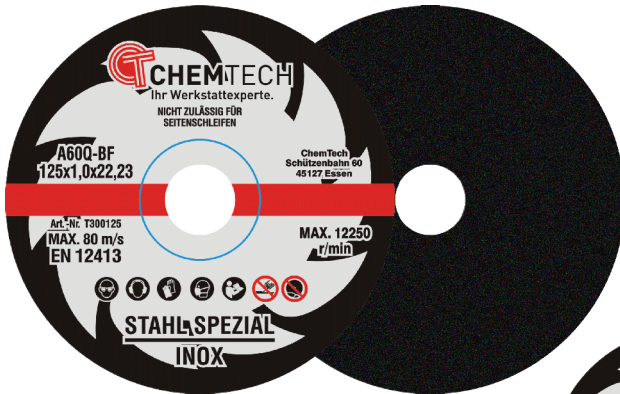
Ihr Werkstattexperte.

**TRENNEN
UND
SCHLEIFEN**



INOX Premium

Spezialtrennscheibe



Vorteile

- Entspricht der EN 12413
- Zum Trennen von Stahl und Edelstahl sowie NE Metallen
- Hohe Arbeitssicherheit
- Sehr harte, aber leichtschneidende Trennscheibe
- 115/125er 1,0 mm stark / 230er 2,0 mm stark
- Geringe Schnittbreite ermöglicht leichtes und sauberes arbeiten
- Geringer Materialverbrauch und Gratbildung
- Optimale Schnitteigenschaften

Art. Nr.	Bezeichnung	VPE
T300115	INOX Premium 115mm	100 Stk.
T300125	INOX Premium 125mm	100 Stk.
T300230	INOX Premium 230mm	50 Stk.

COLD STAR KERAMIK

Spezial Fächerschleifscheibe



Vorteile

- Aggressiver und schneller Materialabtrag
- Kaum Anlaufarbe durch extrem kühlen Schliff
- Material wird weder angegriffen noch spröde
- Weniger Vor- oder Nacharbeit
- Zeit- und Kostenersparnis durch maximale Nutzung des Schleifgewebes (90-95%)
- Trimmbarer Kunststoffeller

Eigenschaften

- 50% mehr Abtragsleistung als bei herkömmlichen Fächerschleifscheiben
- Weniger Scheibenwechsel durch höhere Standzeit
- Geräuscharm, vibrationsgedämpft
- Für die Bearbeitung von rostfreien, warmfesten Stählen & NE Metallen
- Durch das Keramik Korn schärft sich die Scheibe regelmäßig selbst nach

Einsatzbereiche

- Metallbau
- Handwerk allgemein
- Industriebau
- Landwirtschaft
- Forstbetriebe
- Bauhöfe
- KFZ uvm.

Art. Nr.

FS300125K40
FS300125K60

Bezeichnung

Cold Star 125mm K-40
Cold Star 125mm K-60

VPE

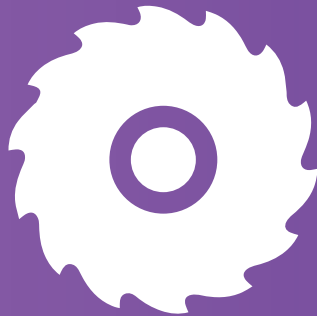
10 Stk.
10 Stk.



CHEMTECH

Ihr Werkstattexperte.

DIAMANTTECHNIK



DIAMANTSCHLEIBE X-TREME BAU TURBO

Vorteile

- Profi Scheibe für extreme Einsätze Granit, Beton, harter Klinker, Beton armiert, allgemeines Baustellenmaterial uvm.
- 12mm Segmenthöhe
- Höchste Standzeit und beste Stamblatt Qualität
- Kurzzahn-Wechselsegment
- Kraftvolle und schnelle Schnitte
- Stamblattlochung zur effektiven Wärmeabfuhr
- Extra für Trockenschnitte ohne Kühlpausen
- Lasergeschweißt
- Hohe Qualitätsstandards



Einsatzbereiche

Granit, Beton, harte Klinker, Beton armiert, Ziegel, Marmor, Basalt, allgemeines Baustellenmaterial

- Weitere Größen auf Anfrage erhältlich

Art. Nr.	Bezeichnung	Durchmesser	Bohrung	VPE
DTSBT125	X-treme Bau Turbo	125mm	22,23mm	1 Stk.
DTSBT230	X-treme Bau Turbo	230mm	22,23mm	1 Stk.
DTSBT300	X-treme Bau Turbo	300mm	20,00mm & 25,40mm	1 Stk.
DTSBT350	X-treme Bau Turbo	350mm	20,00mm & 25,40mm	1 Stk.
DTSBT400	X-treme Bau Turbo	400mm	20,00mm & 25,40mm	1 Stk.
DTSBT450	X-treme Bau Turbo	450mm	25,40mm	1 Stk.



DIAMANTSCHLEIBE X-TREME BETON

Vorteile

- Profi Scheibe für das Bau-Handwerk
Ziegel, Klinker, Beton, Natur- und Kunststein, Granit,
Beton armiert und allgemeines Baustellenmaterial
- Schräge Turbosegmente gegen Abstumpfung
- Exaktes Trennen und optimale Standzeit
- Kühlbohrungen im kompletten Stammlatt
- Effektive Wärmeabfuhr auch für Trockenschnitte
- Ohne Kühlpausen
- 10mm Segmenthöhe



Einsatzbereiche

Ziegel, Klinker, Beton, Natur- und Kunststein, Granit,
Beton armiert, allgemeines Baustellenmaterial

- Weitere Größen auf Anfrage erhältlich

Art. Nr.	Bezeichnung	Durchmesser	Bohrung	VPE
DTSXB125	X-treme Beton	125mm	22,23mm	1 Stk.
DTSXB230	X-treme Beton	230mm	22,23mm	1 Stk.
DTSXB30020/25	X-treme Beton	300mm	20,00mm & 25,40mm	1 Stk.
DTSXB35020/25	X-treme Beton	350mm	20,00mm & 25,40mm	1 Stk.



DIAMANTSCHLEIBE X-TREME FEINSTEINZEUG

Vorteile

- Feine Schrägturbosegmente
- Schnelle Schnitte mit weniger Staubentwicklung
- Geschlossener Schneiderand mit extrem hoher Diamantkonzentration
- Garantiert saubere und glatte Schnitte
- Premium Scheibe für extrem Fälle und härteste Materialien im Fliesenlegerbereich, Galabau und Ofenbau / Kaminbau
- Stammbblattverstärkung für maximale Stabilität
- 10mm Segmenthöhe



Einsatzbereiche

Fliesen, Feinsteinzeug, Keramik, Marmor, Kacheln, Schiefer, Terrazzo, Porzellan

- Weitere Größen auf Anfrage erhältlich

Art. Nr.	Bezeichnung	Durchmesser	Bohrung	VPE
DTSXFZ125	X-treme Feinsteinzeug	125mm	22,23mm	1 Stk.
DTSXFZ230	X-treme Feinsteinzeug	230mm	22,20mm	1 Stk.
DTSXFZ300	X-treme Feinsteinzeug	300mm	25,40mm	1 Stk.
DTSXFZ350	X-treme Feinsteinzeug	350mm	25,40mm	1 Stk.



DIAMANTSCHLEIBE X-TREME DACH

Vorteile

- Profi Scheibe für den Dachbereich
- 125mm Durchmesser: 10mm Belag
- 230mm Durchmesser: 15mm Belag
höchste Standzeit, spart Scheibenwechsel
- Vollkranz- Turbogsegment
- Geschlossener Schneiderand für schnelle und präzise Schnitte
- Kühlbohrungen im kompletten Stamblatt
- Extra für Trockenschnitte ohne Kühlpausen
- Leiser beim Schneiden als herkömmliche Diamantscheiben
- Verstärkter Mittelkern
- Kein Flattern und transparent im Schnitt



Einsatzbereiche

Dachziegel, Betonstein, Bedachungsmaterialien,
glasierte Ziegel, Granit, Keramik

- Weitere Größen auf Anfrage erhältlich

Art. Nr.	Bezeichnung	Durchmesser	Bohrung	VPE
DTSXD125	X-treme Dach	125mm	22,23mm	1 Stk.
DTSXD180	X-treme Dach	180mm	22,23mm	1 Stk.
DTSXD230	X-treme Dach	230mm	22,23mm	1 Stk.

DIAMANTSCHLEIBE X-TREME MULTICUT

Vorteile

- Problemlöser, Rescuescheibe, Abbruchscheibe
- Überall da einsetzbar, wo herkömmliche Diamantscheiben versagen. Egal welches Material, Sie können es schneiden.
- Diamantkorn im neuartigen Vakuumlötvfahren aufgebracht
70% der Diamanten liegen frei / 30% schnellere Schnittgeschwindigkeit
- Bestens geeignet im Trockenschnitt auf Winkelschleifern
- Unglaublich Facettenreich



Einsatzbereiche

Granit, Klinker, Holz, PVC, Stahl, Gussrohre, KG Rohre, Gummi, Bitumen, Baumwurzeln, Kanthölzer, Verbundmaterial, Sandwichmaterial uvm.

- Weitere Größen auf Anfrage erhältlich

Art. Nr.	Bezeichnung	Durchmesser	Bohrung	VPE
DTSMC125	X-treme Multicut	125mm	22,23mm	1 Stk.
DTSMC230	X-treme Multicut	230mm	22,23mm	1 Stk.
DTSMC350	X-treme Multicut	350mm	25,40mm	1 Stk.

DIAMANTSCHLEIBE X-TREME ASPHALT

Vorteile

- Premium Scheibe für Asphaltarbeiten mit dem Fugenschneider
- Schräge Kernschutzsegmente zum Schutz von Hinterschliff und Segmentabrisse
- Extra weite Verzahnung für optimale Abtragsleistung
- 10mm Segmenthöhe
- Hohe Qualität - Laser geschweißt



Einsatzbereiche

Asphalt, Estrich, Frischbeton, Beton

Art. Nr.	Bezeichnung	Durchmesser	Bohrung	VPE
DTSXA35020	Diamantscheibe X-treme Asphalt	350mm	20,00mm	1 Stk.
DTSXA35025	Diamantscheibe X-treme Asphalt	350mm	25,40mm	1 Stk.
DTSXA40025	Diamantscheibe X-treme Asphalt	400mm	25,40mm	1 Stk.
DTSXA45025	Diamantscheibe X-treme Asphalt	450mm	25,40mm	1 Stk.



DIAMANTSCHLEIBE X-TREME FLIESEN

Vorteile

- Premium Scheibe für das Fliesen und Galabau Handwerk
Fliesen, Feinsteinzeug, Granit, Ziegel, Keramik
- Super dünner geschlossener Turboschneiderand
- Extra feine Schnitte, saubere Schnittkanten und wenig Staub
- Stamblattlochung zur effektiven Wärmeabfuhr
- Keine Kühlpausen
- Extrem dünnes Stamblatt mit einem verstärkten Mittelkern
- Keine Ausbrüche und ohne Flattern
- 7mm Segmenthöhe



Einsatzbereiche

Fliesen, Feinsteinzeug, Granit, Ziegel, Keramik

- Weitere Größen auf Anfrage erhältlich

Art. Nr.	Bezeichnung	Durchmesser	Bohrung	VPE
DTSXF115	X-treme Fliesen	115mm	22,23mm	1 Stk.
DTSXF125	X-treme Fliesen	125mm	22,23mm	1 Stk.

X-TREME DST FEIN & MITTEL

Vorteile

- Mit hochwertigen Diamantpartikeln
- Vakuum gelötete Diamantbeschichtung
- Zum Schleifen von hartem und extrem hartem Material z.B. Feinsteinzeug, Klinkerplatten, Granitplatten, Marmor, Stahl und Granit
- Flexibel, verschleißfest und vibrationsarm
- Zum Anfasen, Kanten brechen, schleifen und modellieren



Einsatzbereiche

Erhältlich in feiner & mittlerer Körnung

Hartes Feinsteinzeug, Stahl, Granit, Marmor, Holz, Kacheln, Keramik uvm.

- Weitere Größen auf Anfrage erhältlich

Art. Nr.	Bezeichnung	Durchmesser	Bohrung	VPE
DSTX125F	X-treme DST Fein	125mm	22,23mm	1 Stk.
DSTX125M	X-treme DST Mittel	125mm	22,23mm	1 Stk.

DIAMANTFLIESENBOHRER-SET

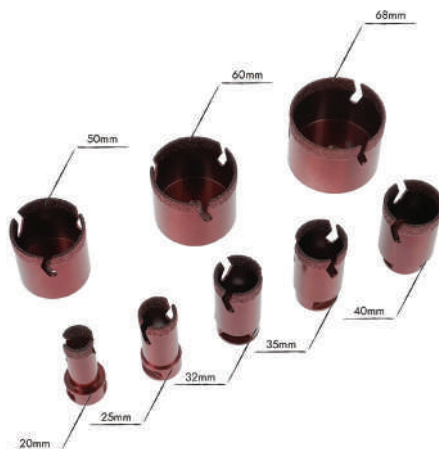
Vorteile

- Vakuumgelötete Spezialtrockenbohrkronen für Feinsteinzeug, Granitplatten, Fliesen, Keramik uvm.
- Profi- Qualität für jedes Projekt ohne Ausbrüche.
- Die Fliesenbohrer sind besonders dünn und schnittig, dies sorgt für schnelle und scharfe Bohrungen.
- 10mm Segmentbelag mit Lüftungsschlitze.
- Garantiert extra hohe Standzeit.
- M14 Aufnahme für den Winkelschleifer



Inhalt

- 1x 20mm
- 1x 25mm
- 1x 32mm
- 1x 35mm
- 1x 40mm
- 1x 50mm
- 1x 60mm
- 1x 68mm



Art. Nr.

Bezeichnung

VPE

FB-Set M14 8-tlg

Diamantfliesenbohrer-Set M14 8-tlg 20-68 mm

1 Stk.



CHEMTECH

Ihr Werkstattexperte.

DACHBAU



EPDM Anschlussband

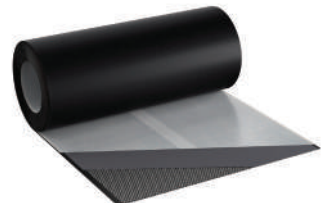
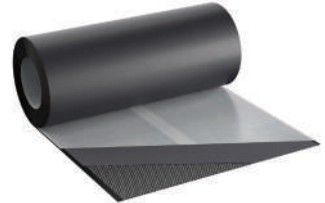
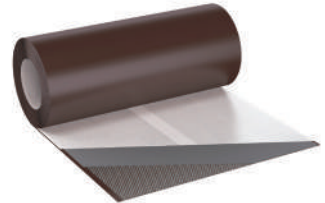
Für Anschlussarbeiten an Kamin und Wand

Vorteile

- Das integrierte Aluminium-Streckmetall sorgt für eine Verstärkung des Bandes und lange Lebensdauer
- Aus hochwertigem EPDM gefertigt
- Perfekte Haftung und trotzdem flexibel
- Äußerst UV- und witterungsbeständig
- Umweltfreundliche Materialzusammensetzung
- Hervorragende Alternative zu Bleianschlussbändern
- Rückseite vollflächig mit Butylkleber beschichtet
- 300mm Breite

Eigenschaften

- Ideale Anformbarkeit durch die Streckgittereinlage aus hochwertigem Aluminium
- Mit 1,7 kg/m² äußerst robustes und reißfestes Anschlussband, hält jedem Hagelschlag stand
- Sichere Verarbeitung bei Hitze und Kälte temperaturunabhängig (von - 40° bis + 100°)
- Kaum Aufwand, kaum Werkzeug, handlich gelieferte Rollen lassen sich mit stabiler Schere zuschneiden und mühelos per Hand anformen
- Extrem hohe UV-Beständigkeit sorgt für Langlebigkeit und hohe Farbstabilität
- Maße: 300mm x 5 m



Selbstklebendes Anschlussband aus EPDM (Ethylen-Propylen-Dien-Monomer)

Art. Nr.	Bezeichnung	VPE
EPDMFX300S	EPDM Abschlussband Flex 300mm Schwarz	1 Rolle / 5 m
EPDMGT300S	EPDM Abschlussband Glatt 300mm Schwarz	1 Rolle / 5 m
EPDMGT300R	EPDM Abschlussband Glatt 300mm Rot	1 Rolle / 5 m
EPDMGT300B	EPDM Abschlussband Glatt 300mm Braun	1 Rolle / 5 m
EPDMGT300G	EPDM Abschlussband Glatt 300mm Graphit	1 Rolle / 5 m
EPDMGT450S	EPDM Abschlussband Glatt 450mm Schwarz	1 Rolle / 5 m

MAXI PLUS

Unterspann- und Unterdeckbahn im ZVDH hinterlegt

Die dreilagige, hoch dampfdurchlässige Dachbahn Eurovent® MAXI PLUS wird für gedämmte, unbelüftete und belüftete Steildächer als Unterspannbahn oder Unterdeckbahn verwendet. Sie zeichnet sich durch eine erhöhte Reißfestigkeit aus, was den Arbeitskomfort enorm erhöht. Geeignet ist sie für Dacheindeckungen aus Beton-, Ton- und Metalldachpfannen sowie aus Metallblechen. Mit 2 Selbstklebestreifen.

Vorteile

- Hinterlegt beim ZVDH im Produktdatenblatt unter USB-A / UDB-A
- Hohe Reißfestigkeit
- UV-Beständigkeit
- Wasserdichtheit > 3000 mm H₂O
- 4 Wochen Freibewitterungszeit als Behelfsdeckung
- Geeignet für Unterspannung und Unterdeckung



FLÄCHENBEZOGENE MASSE
ca. 150g/m²



WASSERDAMPFDURCHLÄSSIGKEIT
ca. 3000 g/m²/24h



WASSERDURCHLÄSSIGKEIT
WI



UV-BESTÄNDIGKEIT
4 Monate



PALETTE
50 ROLLEN



ROLLENGRÖSSE
75 m² (1,5 m x 50 lfm)



SD-WERT
CA. 0.02 M



ZEIT DER UV-EXPOSITION
4 Wochen

Art. Nr.	Bezeichnung	Maße	VPE
EVUSBMPSK2	USB Maxi Plus SK2	1,5 m x 50 m	1 Rolle = 75 m ²

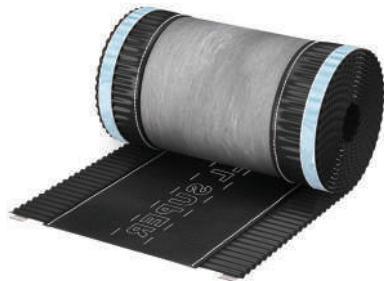
CHEMTECH STRONG VLIES

Premium First- und Gratband

Chemtech Strong Vlies ist ein First- und Gratband. Hergestellt ist es aus einer profilierten Aluminiumfolie, einem zweilagigem Polypropylen-Vliesstoff und einem selbstklebendem Butyl-Klebeband. Eine zusätzliche Verstärkung wird durch die Vernähung von Aluminiumfolie und Polypropylengewebe mit einem Spezialfaden erreicht.

Vorteile

- UV-Beständigkeit
- Haltbarer zweilagiger Vliesstoff
- Effektive Belüftung
- Premium Firstband extra stabil



KG



ROLLENGEWICHT
ca. 0.75 kg



UV-BESTÄNDIGKEIT
BESTÄNDIG



PALETTE
310 mm: 180 Rollen



ROLLENGRÖSSE
310 mm x 5 lfm



KARTON
310 mm - 5 Rollen



MATERIAL
technisches Gewebe,
Polypropylen-Geotextil,
Aluminiumfolie, Butylkleber

Art. Nr.	Bezeichnung	Maße	VPE
EVFGS310	ChemTech Strong Vlies Schwarz	310 mm x 5 m	1 Rolle = 5 Meter
EVFGR310	ChemTech Strong Vlies Rot	310 mm x 5 m	1 Rolle = 5 Meter
EVFGB310	ChemTech Strong Vlies Braun	310 mm x 5 m	1 Rolle = 5 Meter

UNISAN

Einseitiges Power Universalklebeband

Das universelle einseitige Klebeband Eurovent® UNISAN besteht aus PE-Folie und ist verstärkt mit Polyesterfaser. Es verfügt über einen Spezialkleber auf Acrylatdispersionsbasis. Das Band findet breite Anwendung im Bauwesen, insbesondere zum Verkleben und Reparieren von Folien sowie Dachbahnen aus Kunststoffen sowie deren Verbindung mit Holz- und Metallelementen. Es wird auch zum Verkleben anderer Bauprodukte auf Kunststoffbasis verwendet.

Vorteile

- Ausgezeichnete Haftfestigkeit
- Breite Klebefläche
- Verstärkt mit Polyestergerewebe
- Hohe Beständigkeit gegen Alterungsprozesse



MATERIAL
PE-Folie, Polyesterfaser
Acryl-dispersionsklebstoff



UV-BESTÄNDIGKEIT
BESTÄNDIG



PALETTE
600 ROLLEN; 240 ROLLEN



KARTON
10 ROLLEN



VERKLEBUNGSTEMPERATUR
ab 5°C



MASSE
60 mm x 25 lfm; 120 mm x 25 lfm

Art. Nr.
EVPKB25

Bezeichnung
Unisan Powerklebeband

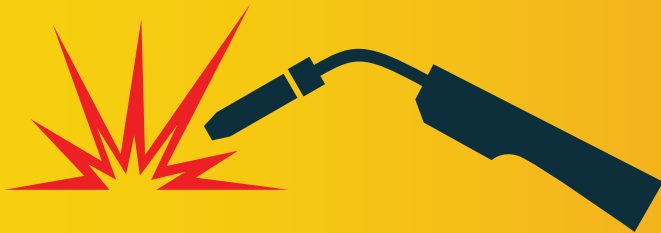
VPE
10 Stk.



CHEMTECH

Ihr Werkstattexperte.

SCHWEIßTECHNIK

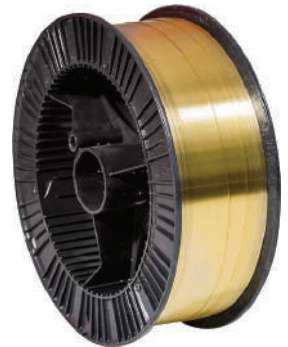


Premium Gold

Bringt das mag-schweißen auf ein neues Leistungsniveau

Vorteile

- Die spezielle Titan-Zusatzverbindung bindet Verunreinigungen an der Oberfläche und reduziert die Porenbildung
- Sicheres Schweißen auch bei Verschmutzungen wie Rost, Farbe, Grundierung oder elektrolytisch verzinkten Schichten
- Hochwertige Gold-Bronze-Beschichtung für eine langlebigere und effizientere Nutzung
- Kein krebserregender Kupferdampf im Schweißrauch – für eine gesündere Arbeitsumgebung und weniger Umweltbelastung
- Höhere Effizienz durch eine höhere Strombelastbarkeit
- Kann mit 25–30 % mehr Strom geschweißt werden, was eine tiefere Einbrandtiefe und eine langlebige Schweißnaht ermöglicht
- Zudem sind höhere Schweißgeschwindigkeiten realisierbar
- Die 3-Komponenten-Drahtzusammensetzung (Titan, Mangan, Silizium) sorgt für eine hervorragende Schweißbarkeit bei leicht rostigen, lackierten, grundierten oder elektrolytisch verzinkten Stählen
- Umstellung von Drahtkorbspule auf stabile Kunststoffspule – keine verbogenen Drahtkorbspulen, kein Adapter erforderlich, unterstreicht die hohe Qualität des Drahtes



Grundwerkstoffe

- S185 - E335, S235N - S355N
- P255NH - P255NH
- S420ML
- P235GH, P165GH, P295GH, P355GH
- P235G1TH - P355T2
- L210 - L360GA, L240NB - L415NB
- S235JRS2-S235J4S, S235JRS2-S235J4S
- S235JRS2-S235J4S

Verarbeitung

Von der Drahtkorbspule zur stabilen Kunststoffspule:

- Keine verbogenen Drahtkorbspulen
- Kein Adapter für die Korbspule nötig
- Unterstreicht die Wertigkeit des Drahtes

Schutzgase nach
EN ISO 14175: M2, M3, C1

Norm

- EN ISO 14341-A: G 42 4 M21 3 Si 1
- AWS/SFA. 5.18: ER70S-6

Schweißpositionen



Stromart / Polung

≡ + DC (+)

Art. Nr.	Bezeichnung	Durchmesser	VPE
SD30008	Premium Gold Schweißdraht	0,80 mm	15 Kg
SD30010	Premium Gold Schweißdraht	1,00 mm	15 Kg
SD30012	Premium Gold Schweißdraht	1,20 mm	15 Kg

Elektrode UNI 1000

Die Allround-Elektrode

Diese Stabelektrode mit Rutillzellulose-Ummantelung eignet sich ideal für das Schweißen von Verbindungen bei unlegierten Stählen. Sie kann ebenfalls auf Werkstücken verwendet werden, die leicht angerostet, zunderschichtbedeckt oder verzinkt sind. Sie bietet exzellente Zünd- und Wiederzündfähigkeiten. Das zähflüssige Schweißbad erlaubt das Überbrücken auch größerer Spaltmaße. Selbst in schwierigen Positionen läuft die Schlacke kontrolliert ab. Die Schweißnähte sind widerstandsfähig gegen Risse. Vielseitig einsetzbar, insbesondere im Montagebereich sowie im Schiff- und Stahlbau. Hervorragend geeignet für Fallnähte. Kompatibel mit Generatoren und auch gut mit kleineren Transformatoren nutzbar.

Zulassungen:
TÜV | DB



STAHL

Vorteile

- Schweißt problemlos durch Zinkbeschichtungen, Rost und Lackierungen
- Auch bei anspruchsvollen Schweißpositionen zuverlässig anwendbar
- Unempfindlich gegenüber Feuchtigkeit während der Lagerung

Norm

- EN ISO 2560-A: E 42 O RC 11
- AWS A-5.1: E 6013

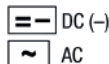
Grundwerkstoffe

- Allgemeine Baustähle: S 185 bis S 275J2G3
- Kesselstähle: P235GH P265GH
- Schiffbaustähle: A, B, D
- Rohrstähle: L210, L360NB

Schweißpositionen



Stromart / Polung



Art. Nr.	Bezeichnung	Länge	Durchmesser	VPE
E1000200	Elektrode UNI 1000	300mm	2,00mm	8 Kg
E1000250	Elektrode UNI 1000	350mm	2,50mm	8 Kg
E1000325	Elektrode UNI 1000	350 mm	3,25 mm	8 Kg
E1000400	Elektrode UNI 1000	350 mm	4,00 mm	8 Kg

Elektrode VAS

Die ultimative Stabelektrode

Kernstabilelektrode zum Schweißen von z. B. hoch kohlenstoffhaltigem Stahl, Werkzeugstahl, Federstahl, Manganhartstahl, Einsatzstahl, Rapidstahl, Stahlguss, Panzerstahl. Für Verbindungen dieser Werkstoffe untereinander oder in Verbindung mit anderen Stählen.

Die Verbindungen sind äußerst rissfest. Aber auch zum Schweißen für Hartauftragungen (Verschleißschutz) und Reparaturen an Schienen, Wellen, Kupplungen, Lauf- rädern, Press-, Abgrat- und Stanzmatrizen.

Vorteile

- Besonders geeignet für Reparaturarbeiten an schwer schweißbaren Stahlar ten
- Optimal für stark beanspruchte Komponenten und Werkstoffe
- Bietet zuverlässigen Korrosionsschutz bei Werkzeug- und Edelstählen
- Temperaturbeständig bis zu 1000 °C

Grundwerkstoffe

- Allgemeine Baustähle: S 185 bis S 275J2G3
- Kesselstähle: P235GH P265GH
- Schiffbaustähle: A, B, D
- Rohrstähle: L210, L360NB

Mechanische Güte werte

Zugfestigkeit	650 MPa
Streckgrenze	450 MPa
Dehnung	15 %
Härte	ca. 235 HB
Kerbschlagarbeit	47 Joule (+20°C)

Schweißpositionen

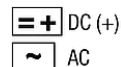


EDELSTAHL V2A

Normbezeichnung

- Werkstoff-Nummer: 1.4337
- EN ISO 3581-A: E 29 9 R 12
- AWS A 5.4: E 312-17

Stromart / Polung



Art. Nr.	Bezeichnung	Länge	Durchmesser	VPE
E2000250	Elektrode VAS	300mm	2,50mm	1 Kg
E2000325	Elektrode VAS	350mm	3,25mm	1 Kg



CHEMTECH

Ihr Werkstattexperte.

**WERKSTATT
ZUBEHÖR**





Kabelbinder-SET

Kabelbinderzange + Wandhalterung inkl. Befestigungsmaterial

Vorteile

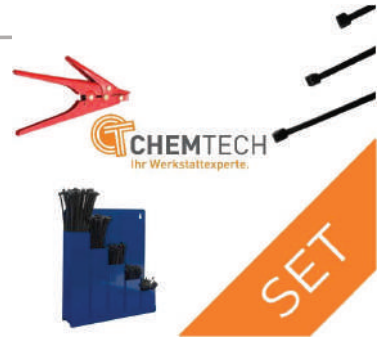
- Einfache Handhabung
- Einsatztemperatur – 40° C und kurzzeitig bis + 110° C
- Schwarze Ausführung
- UV-beständig aufgrund des Rußanteils
- Schwer entflammbar
- Gute Beständigkeit gegen Öle, Benzin, Wasser, Schmierfette, Alkalien, Chloratlösungsmittel usw.

Lieferumfang

- 400 x schwarz 2,5 x 100 mm
- 300 x schwarz 3,6 x 140 mm
- 300 x schwarz 4,8 x 200 mm
- 300 x schwarz 4,8 x 300 mm
- 200 x schwarz 7,6 x 368 mm
- 1 x Wandhalter, inklusive Befestigungsmaterial
- 1 x Kabelbinderzange

Einsatzbereiche

Land-Forstwirte, Werkstätten für Land- Forstmaschinen, Landmaschinenhandel, Werkstätten, Facilitymanagement
Bau- Gewerbe, Spedition und Campingplätze.



Art. Nr.

KBSET111

Bezeichnung

Kabelbinder SET

Inhalt

1500 tlg. Zange/Wandhalterung

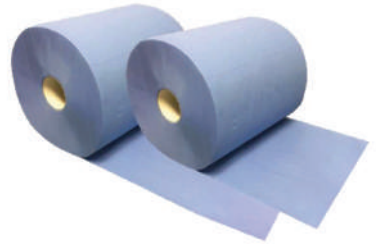


PUTZROLLE

3-lagig

Vorteile

- Extra starke Qualität
- Zellstoff geprägt
- Saugt Flüssigkeiten auf
- Reinigt sauber und schnell
- Selbst im feuchten Zustand extrem reißfest
- 3-lagig
- 500 Blatt pro Rolle
- 36 cm Breite



Art. Nr.

PR500300

Bezeichnung

Putzrolle Blau 500 Blatt -lagig

Inhalt

2 Stk.



CHEMTECH

Ihr Werkstattexperte.

WERKSTATTZUBEHÖR

MULTI-REINIGUNGSTÜCHER

Für Hände, Werkzeuge und Maschinen



Vorteile

- Schmutzlösend bei schweren Fetten, Schmiere, Kleber, Öl, Teer, Asphalt Tinte, Wachs, Kohle, Graphit, Grasflecken etc.
- Gründliche Reinigung der Hände – ohne Wasser und Seife. Entfernt Schmutz auch an Maschinen und Werkzeugen im Handumdrehen
- Besonders hautfreundlich dank schonender Reinigungssubstanzen im handlichen wiederverschließbaren Spendereimer immer und überall einsetzbar

Art. Nr.

CTMRT75

Bezeichnung

MULTI-Reinigungstücher

VPE

6 Stk.

Inhalt

75 Tücher pro Eimer



Cargosafe Ladungssicherungsnetz

Mit 200 g/m² extrem robust und reißfest

Vorteile

- Mit einem Gewicht von 200 g/m² besonders strapazierfähig und reißfest
- Rundum angebrachte, hochwertige Ösen im 50 cm Abstand ermöglichen zusammen mit passenden Spannschlaufen eine besonders schnelle Befestigung unterhalb der Bordwände
- Robustes Material mit über 200 g/m² Flächengewicht, umlaufend verstärkt und zusätzlich vernäht – für maximale Haltbarkeit
- Die feinmaschige Struktur sorgt für eine ideale Abdeckung des Ladeguts – kein Verhaken oder Einreißen an Transportgegenständen, keine Gefahr des Herausfallens von kleinem oder leichtem Ladegut
- Perfekt zur Sicherung von Transportgut auf Anhängern, Pritschen oder Containern
- Selbst scharfkantige Ladung kann dem robusten Netzmaterial nichts anhaben
- Besonders stabile Ränder dank doppelt gesäumter Kante und integrierter Nyloneinlage
- Gemäß StVO § 22 muss Ladung sicher verstaut werden – dieses Netz bietet ideale Sicherung insbesondere für loses, leichtes Transportgut wie Laub, Rasenschnitt oder kleinere Baustellenabfälle



Mit 200 g/m²
extrem robust
und reißfest



Extrem verstärkte Kanten durch doppelt-gebördelten Rand und zusätzlicher Nyloneinlage

Aus UV-beständigem, luftdurchlässigem

Gewirk mit Randverstärkung und Plan-Ösen im Abstand von 50 cm

Nach der StVO § 22 ist die Ladung verkehrssicher zu verstauen und gegen Herabfallen und vermeidbares Lärmen besonders zu sichern. Netz für Ladungssicherung von besonders kleinteiligen und leichtem Ladegut, z.B. Laub, Grasschnitt, Bauschutt.

Art. Nr.	Bezeichnung	Länge	Breite	VPE
CSL2*3,5m	Cargosafe Ladungssicherungsnetz	2m	3,5m	1 Stk.
CSL2,5*3,5m	Cargosafe Ladungssicherungsnetz	2,5m	3,5m	1 Stk.
CSL3*4m	Cargosafe Ladungssicherungsnetz	3m	4m	1 Stk.
CSL4*6m	Cargosafe Ladungssicherungsnetz	4m	6m	1 Stk.



te.  **CHEMTECH** Ihr Werkstattexperte.  **CHEMTECH**



Offizieller Sponsor des FC Schalke 04



 **CHEMTECH**
Ihr Werkstattexperte.



CHEMTECH

Ihr Werkstattexperte.



ERSTELLEN SIE EINE ANFRAGE
FÜR NEUE PRODUKTE

ANFRAGE@CHEMTECH-GROUP.DE

NEUE PRODUKTE COMING SOON!!!



CHEMTECH

Ihr Werkstattexperte.



BESUCHEN SIE UNS AUF



Leithestraße 45
45886 Gelsenkirchen

+49 209 955 033 0

info@chemtech-group.de